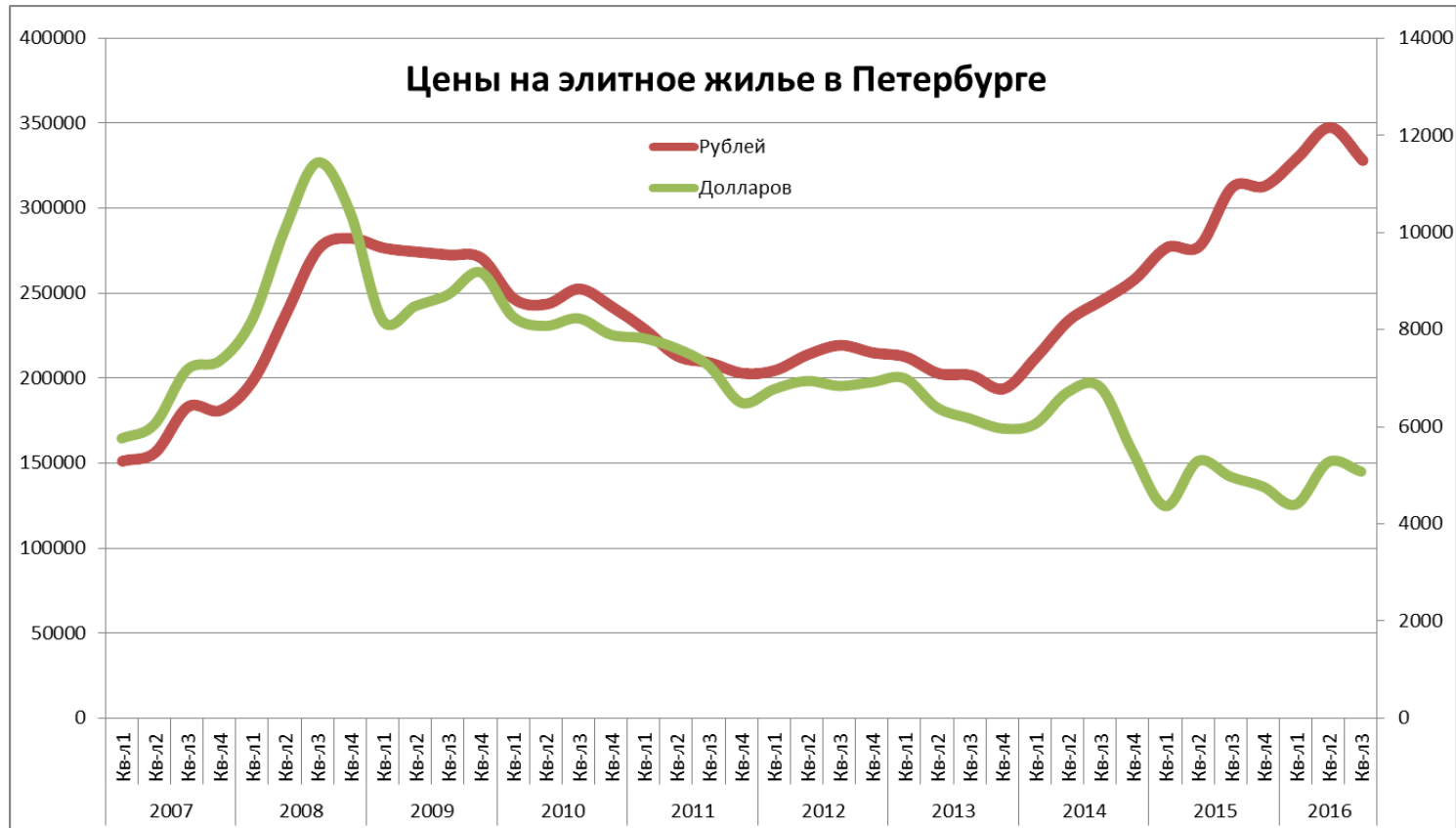


# Элитная недвижимость в Петербурге

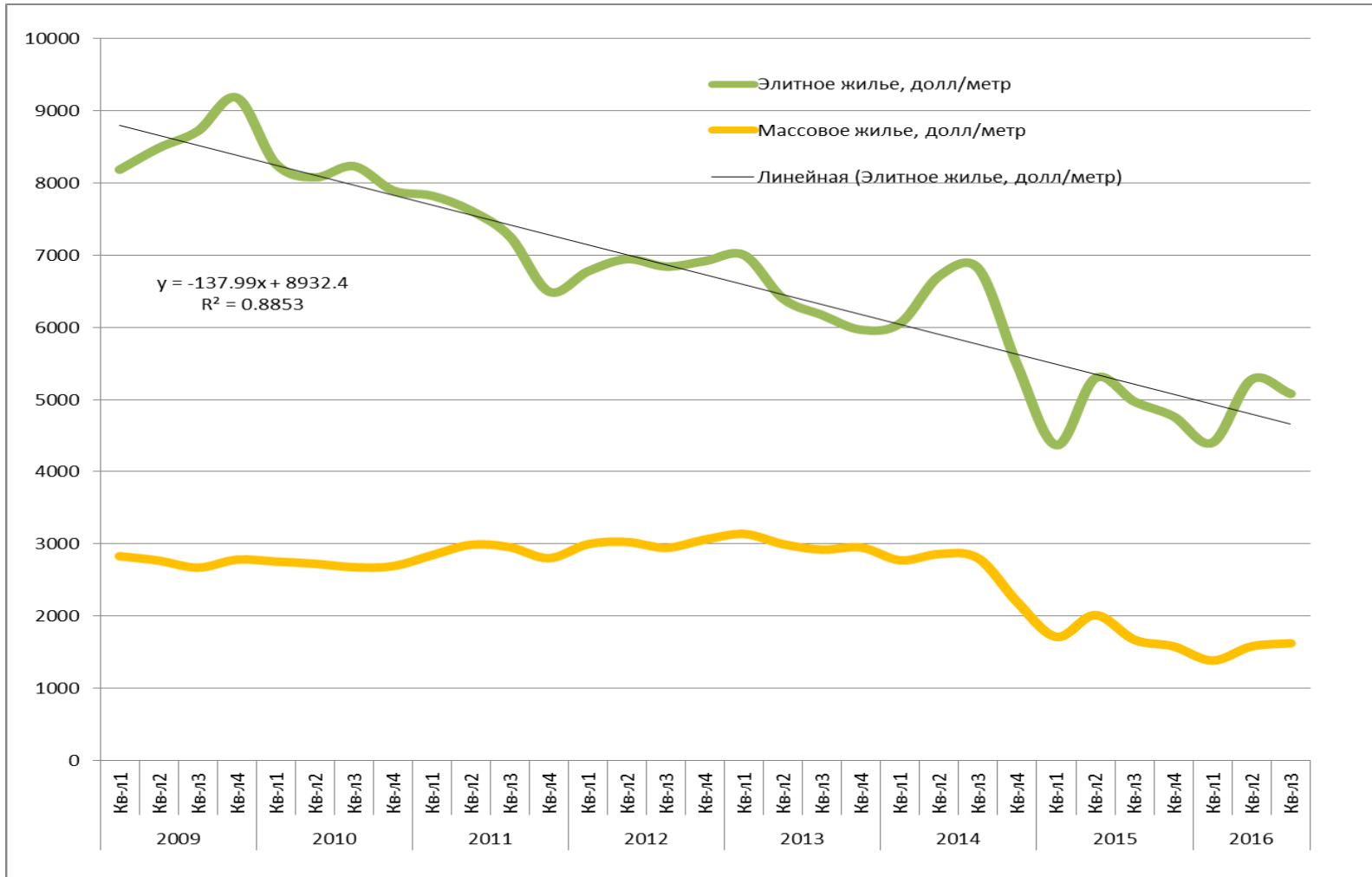
# СКОЛЬКО СТОИТ ОБЫЧНАЯ НЕДВИЖИМОСТЬ?



## СКОЛЬКО СТОИТ ЭЛИТНАЯ НЕДВИЖИМОСТЬ?



## Элитная недвижимость непрерывно дешевеет.



**Причина** – насыщение рынка:

1. Новые «богатые» в городе появляются нечасто.

2. Продажи нового жилья – **60-80 тыс. кв. м.** в год, что обеспечивает внутренний «демографический» спрос.

3. Принципиально новые проекты на рынке не предлагаются. Улучшать дальше некуда, да и не надо.

4. **Санкт-Петербург** развивается медленно.

**Когда** наступит «насыщение» массового рынка жилья?

Если отталкиваться от количества сделок и объемов ввода нового жилья, то в 2016-2020гг

- Спасибо!

Разместить объявление | Войти

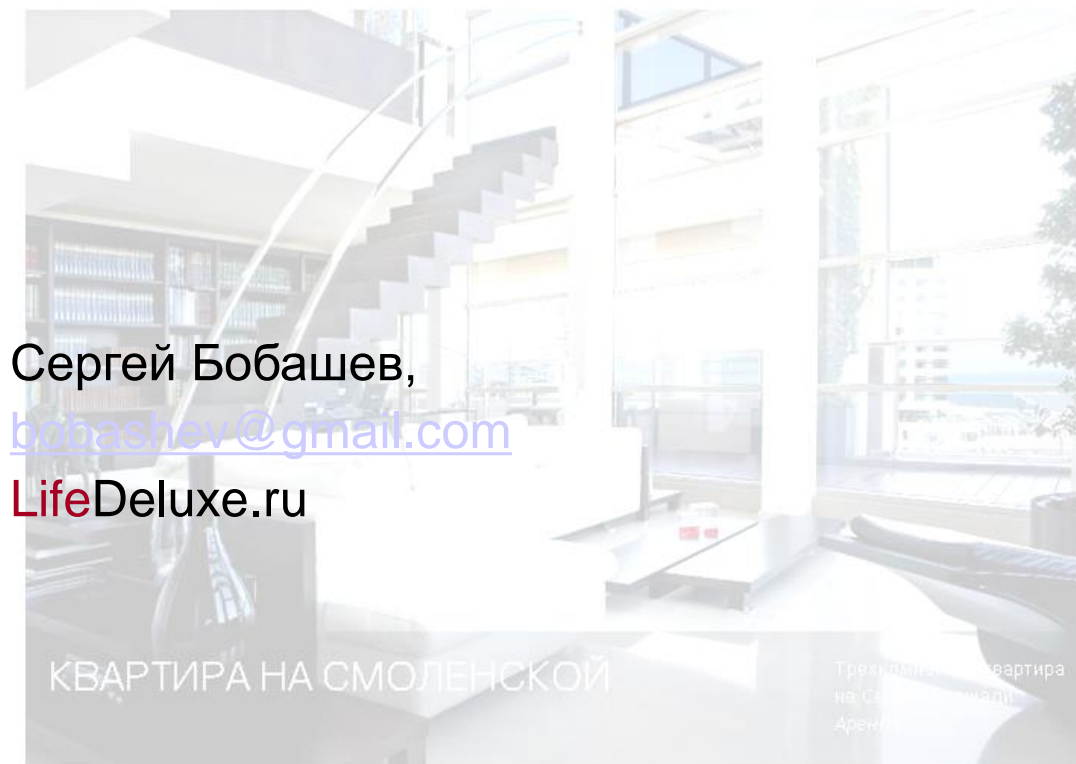
## LifeDeluxe

ЭЛИТНАЯ НЕДВИЖИМОСТЬ ПЕТЕРБУРГА

ПРОДАЖА КВАРТИР

АРЕНДА КВАРТИР

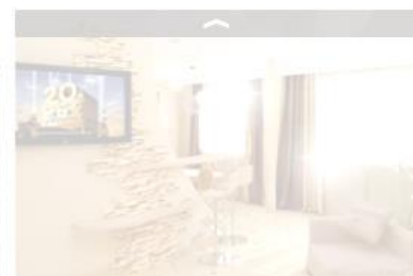
ПРОДАЖА ДОМОВ



Сергей Бобашев,  
[bobashev@gmail.com](mailto:bobashev@gmail.com)  
LifeDeluxe.ru

КВАРТИРА НА СМОЛЕНСКОЙ

Трёхкомнатная квартира  
на Смоленской набережной  
Аренда



Санкт-Петербург,  
2016 г.

