

МАМОШИН

МИХАИЛ АЛЕКСАНДРОВИЧ

АКАДЕМИК МААМ

ЧЛЕН-КОРРЕСПОНДЕНТ РААСН

ПРОФЕССОР IAA (International Academy of Architecture)

ВИЦЕ-ПРЕЗИДЕНТ САНКТ-ПЕТЕРБУРГСКОГО СОЮЗА АРХИТЕКТОРОВ

ЧЛЕН ПРАВЛЕНИЯ СОЮЗА АРХИТЕКТОРОВ РОССИИ
И САНКТ-ПЕТЕРБУРГСКОГО СОЮЗА АРХИТЕКТОРОВ



САНКТ-ПЕТЕРБУРГСКИЙ СОЮЗ АРХИТЕКТОРОВ
ОБЪЕДИНЕНИЕ АРХИТЕКТУРНЫХ МАСТЕРСКИХ СПБ

ММХIII

MAMOSHIN

MIKHAIL

IAAM ACADEMICIAN

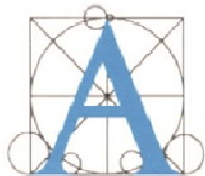
RAASN CORRESPONDING MEMBER

PROFESSOR IAA (International Academy of Architecture)

VICE-PRESIDENT OF THE SAINT-PETERSBURG UNION OF ARCHITECTS

BOARD MEMBER OF THE UNION OF ARCHITECTS OF RUSSIA

BOARD MEMBER OF THE SAINT-PETERSBURG UNION OF ARCHITECTS

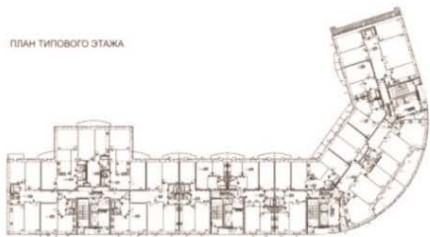


THE ASSOCIATION OF ARCHITECTURAL WORKSHOPS IN ST. PETERSBURG
THE SAINT-PETERSBURG UNION OF ARCHITECTS

MMXIII



ПЛАН ТИПОВОГО ЭТАЖА







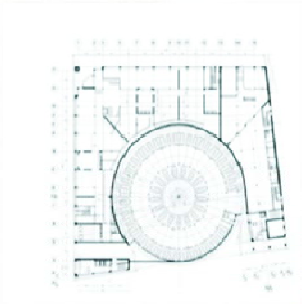
Многофункциональный жилой комплекс «Ланской квартал»
Адрес: Санкт-Петербург,
Ланское шоссе, д.12-16
Окончание строительства: 2004

Авторский коллектив: руководитель - Мамошин М.А.,
архитекторы :
Богатырева А.Х., Иванов А.Б.,
Кузнецов В.Б., Носиков Д.В.,
Пименова Е.Л., Чистяков К.С.
Мамошин М.А., архитекторы -
Богатырева А.Х., Иванов А.Б.,

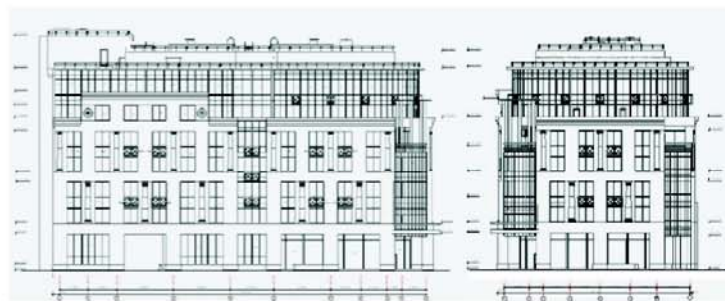
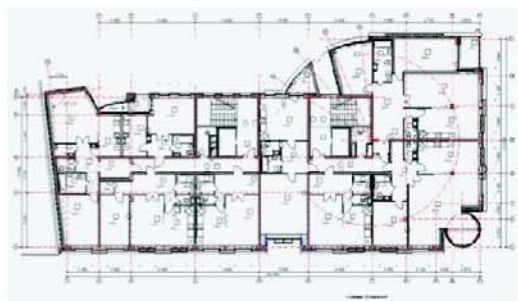
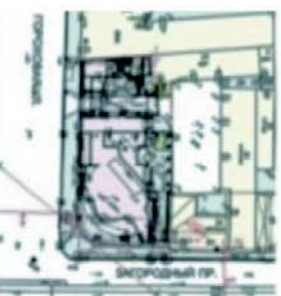














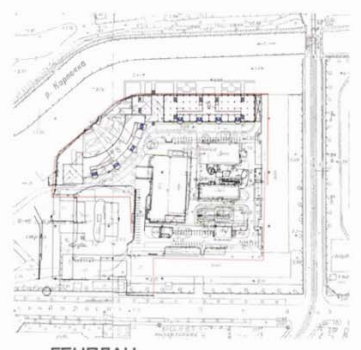
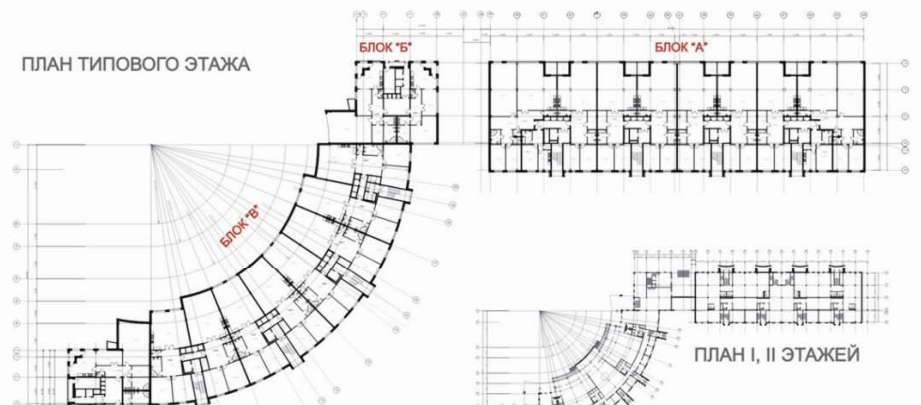
а
ш
н.
в



МЫ ДОМ НА КАРНОВКЕ

ПЕТЕРБУРГ, ЛЕВАНОВСКИЙ ПР., Д. 13

ПЛАН ТИПОВОГО ЭТАЖА

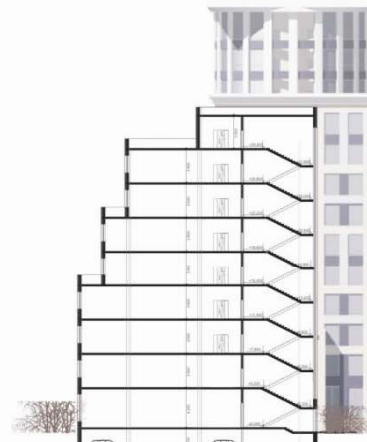


ГЕНПЛАН

ПЛАН I, II ЭТАЖЕЙ



ПО БЛОКУ "А"



РАЗРЕЗ ПО БЛОКУ "В"



НИЖНИЙ
ФРАГМЕНТ ФАСАДА







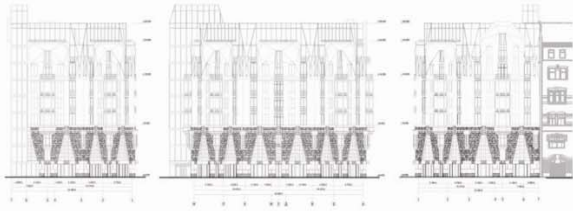








РАЗВЕРТКА ПО ШПАТЕРНОЙ УЛИЦЕ



А

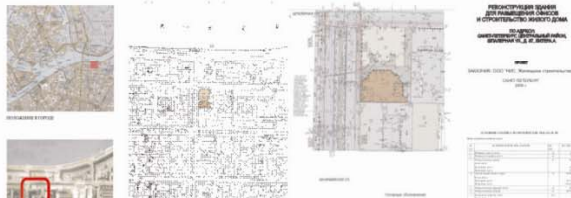
Б

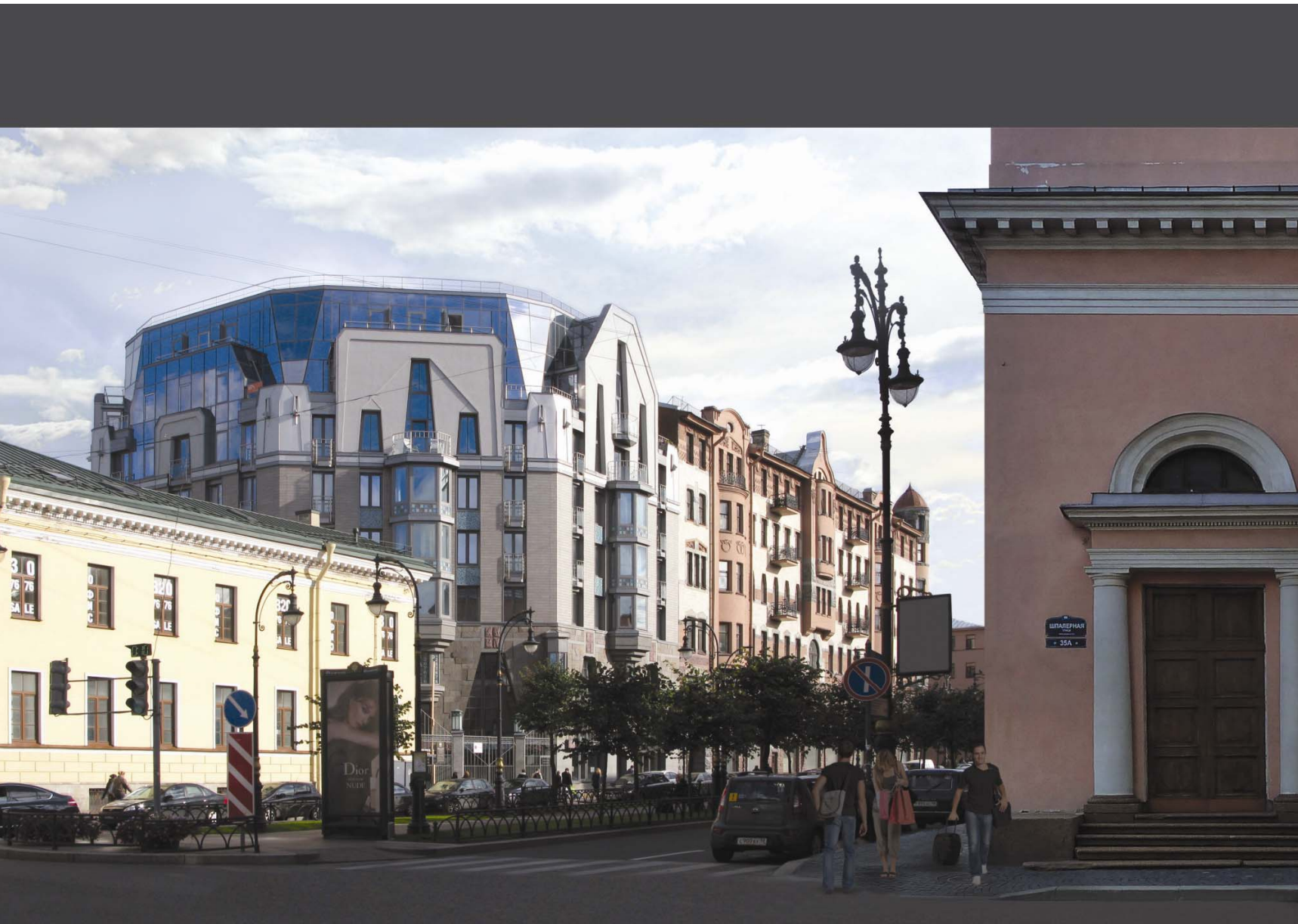
В



Г

Д





30
76
SA
LE

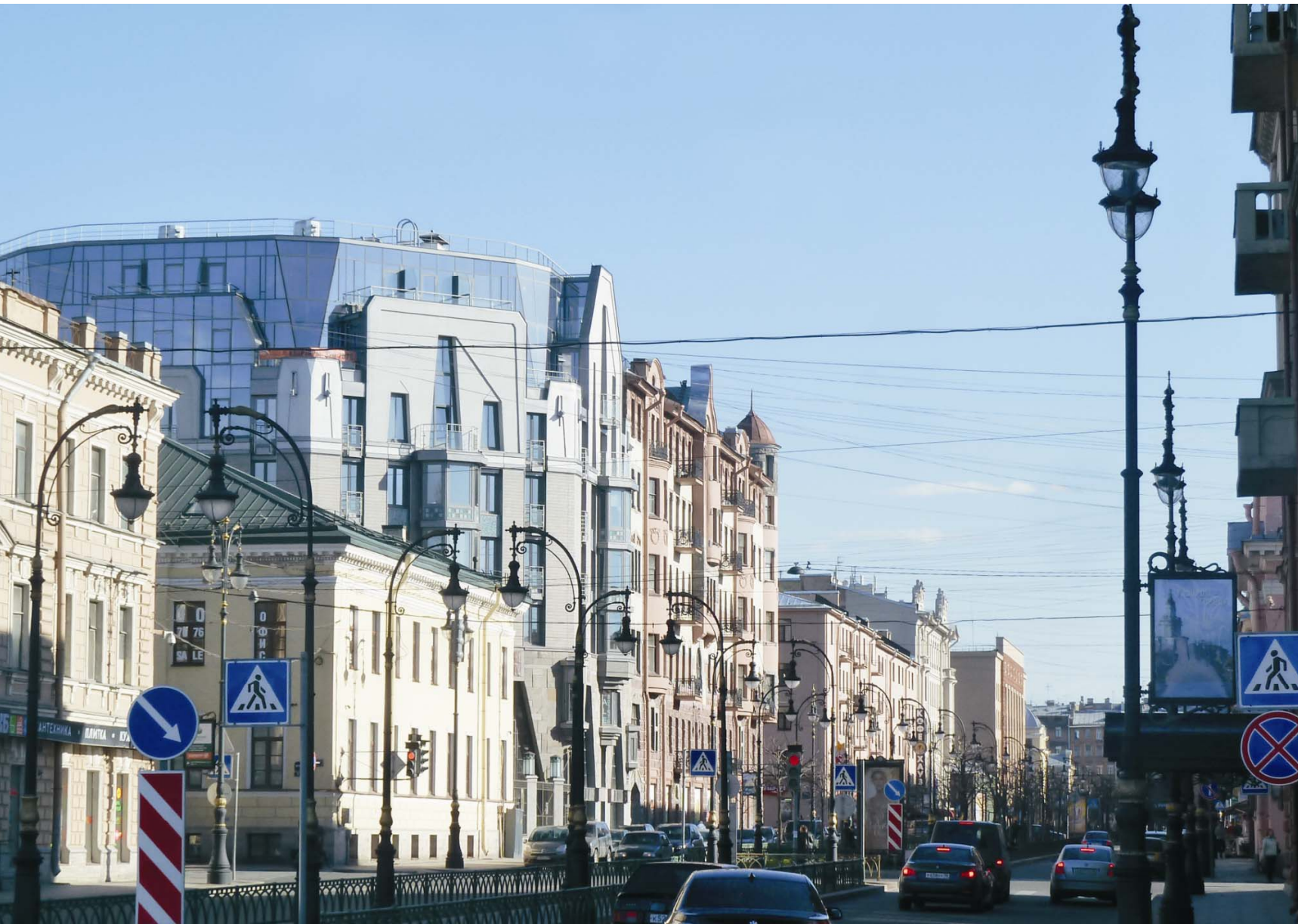
30
76
SA
LE

30
76
SA
LE

30
76
SA
LE

Dior
SUIVE

УИТАРЕФХАР
35А

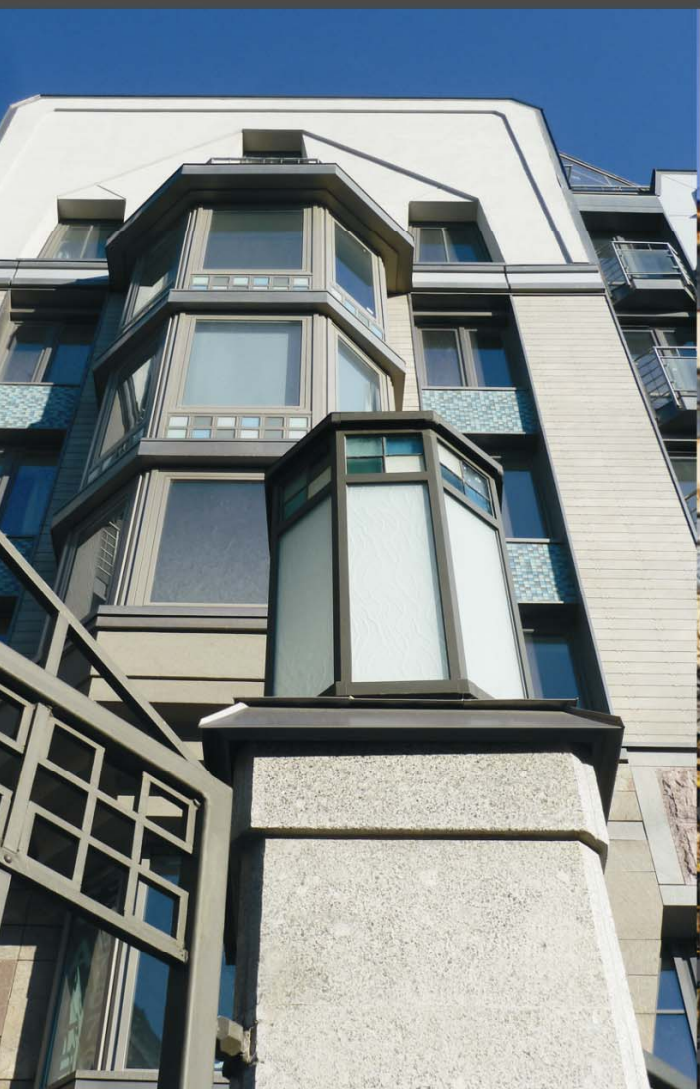




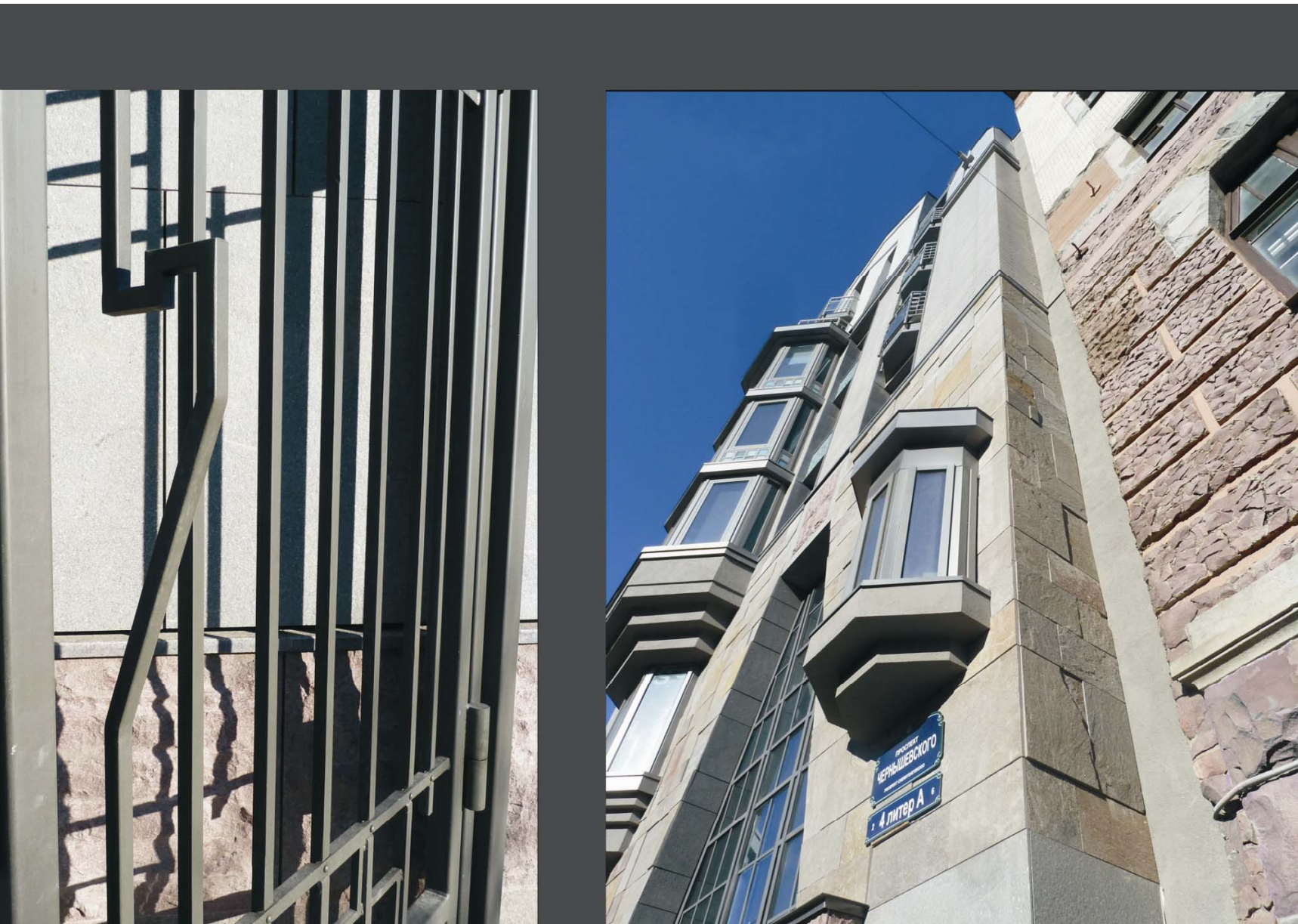














Архангельск, наб. Северной Двины, 69, 71
69, 71 Severnaya Dvina Waterfront, Archangelsk



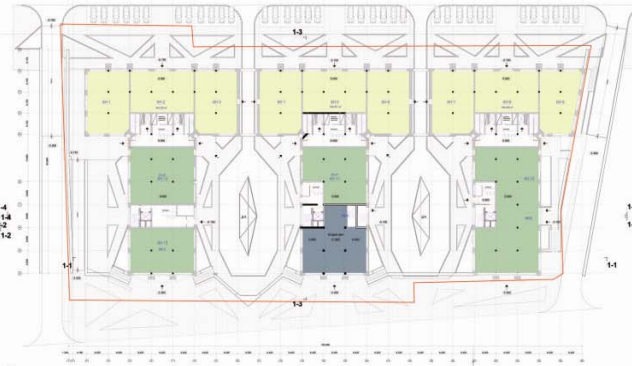
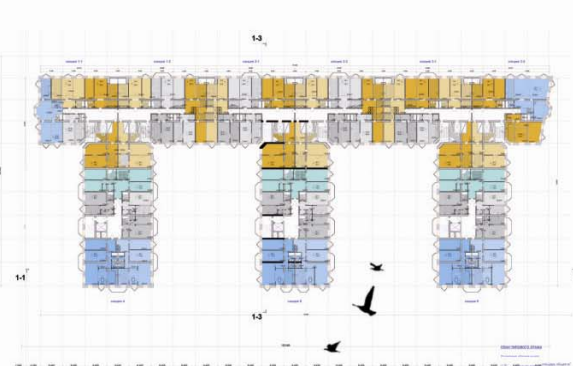
Фасад по ул. Володарского



Фасад по ул. Набережная Северной Двины



Фасад по местному проезде







Conceptual concept of district development «House on the waterfront» (limited by Oktyabrskaya)



Conceptual concept of district development «House on the waterfront» (limited by Oktyabrskaya str., Novoselov str., Telmana str.). Together with architectural-design bureau "A.Len"



Conceptual architectural concept of district development «House on the waterfront» (limited by Oktyabrskaya Novoselov str., Telmana str.). Together with architectural-design bureau «A.Len»

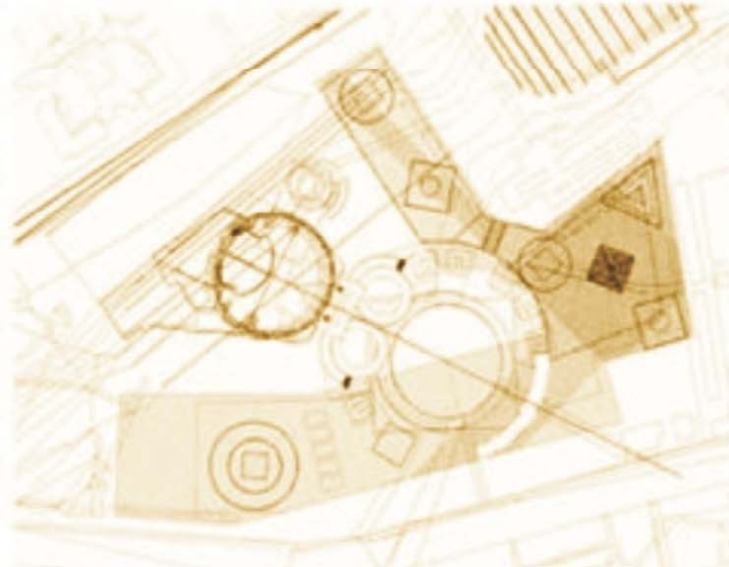


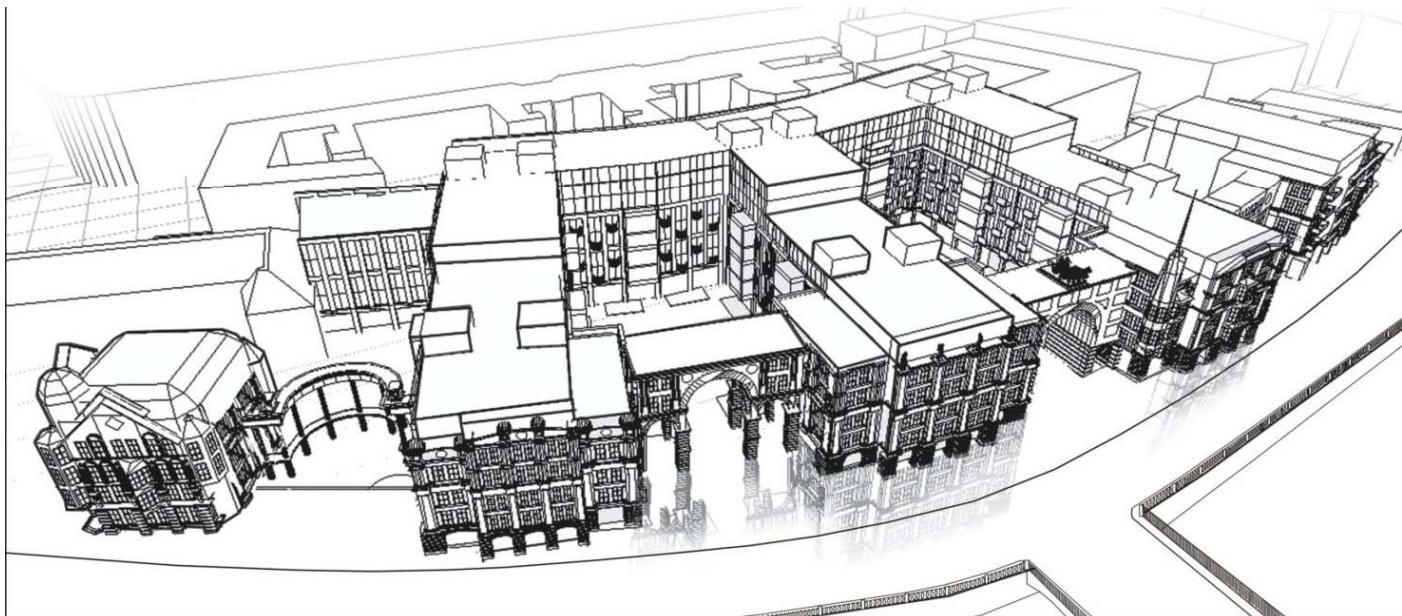
General concept of district development «House on the waterfront» (limited by Oktyabrskaya Novoselov str., Telmana str.). Together with architectural-design bureau "A.Len"



General concept of district development «House on the waterfront» (limited by Oktyabrskaya Novoselov str., Telmana str.). Together with architectural-design bureau "A.Len"

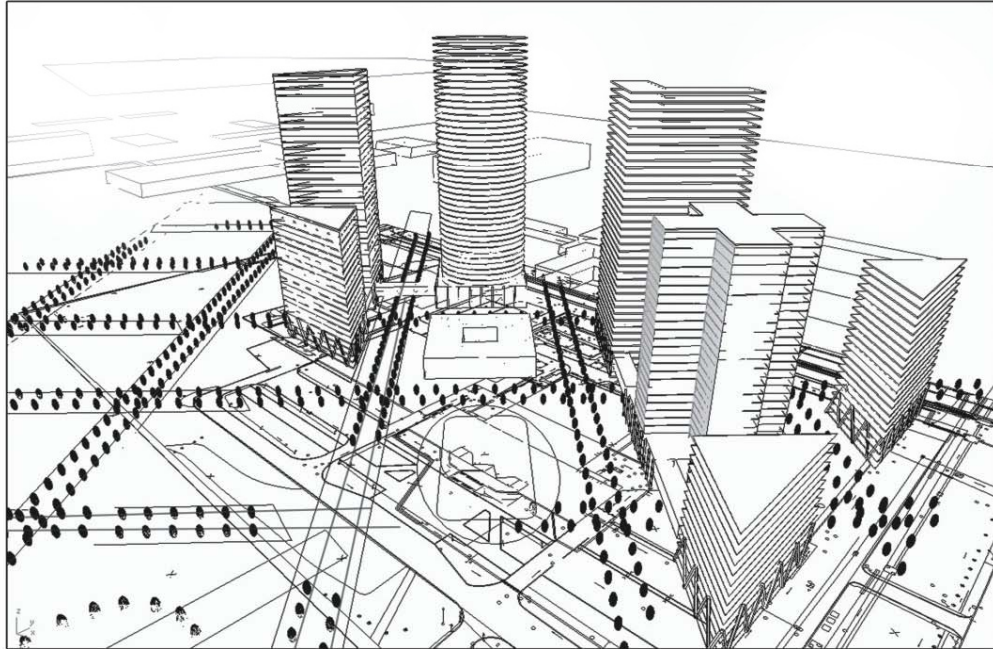
РАЗВЕРТКА ПО НЕБЕ





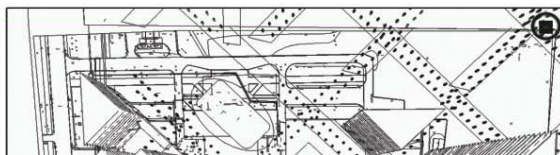
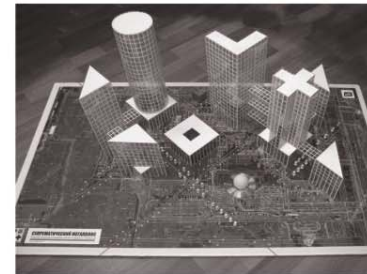
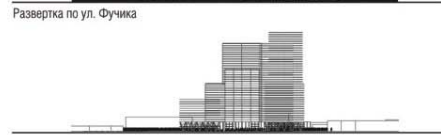
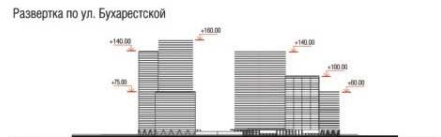
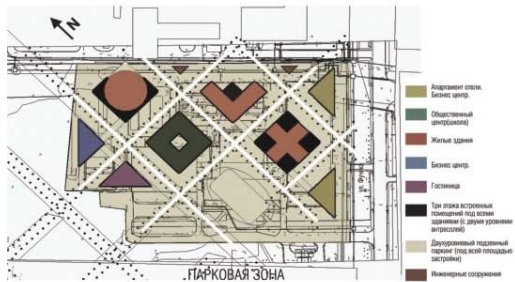
РЕКОНСТРУКЦИЯ ЗДАНИЯ ПОД МНОГОФУНКЦИОНАЛЬНЫЙ ЖИЛОЙ КОМПЛЕКС
С ПОДЗЕМНОЙ АВТОСТОЯНКОЙ (концепция) по адресу: СПб, наб. р. Карповки, д.31лит.Б
Авторский коллектив: Мамошин М. А. (рук.), Богатырева А. Х., Юдин А. А., Чистяков К. С.,
Федченко А. П., Григорьев А. А., инж. Шмаев Е. П.
Заказчик: ООО "Северная Корона".





СУПРЕМАТИЧЕСКИЙ МЕГАПОЛИС
 по адресу: Санкт-Петербург, ул. Фучика д. 8
 Авторский коллектив: архитекторы - М.А. Мамошин, А.Х. Богатырева, А.О. М.А. Мамошин
 инженер - Е.П. Шмаев
 Заказчик: ООО "ЗАКАЗЧИК"

СУПРЕМАТИЧЕСКИЙ МЕГАПОЛИС
 по адресу: Санкт-Петербург, ул. Фучика д. 8
 Авторский коллектив: архитекторы - М.А. Мамошин, А.Х. Богатырева, А.А. Григорьев.
 инженер - Е.П. Шмаев
 Заказчик: ЗАО "Балтийский Берег".









THE SAINT-PETERSBURG
UNION OF ARCHITECTS

MAMOSHIN'S
ARCHITECTURAL
BUREAU

www.mamoshin.ru

ООО «Архитектурная мастерская Мамошина»
191186, Россия, Санкт-Петербург,
ул. Большая Конюшенная, д. 29, 4 этаж.

Тел. +7 (812) 571-34-79, 710-66-09

Факс. +7 (812) 710-66-09

E-mail: mamoshin@mamoshin.ru
www.mamoshin.ru

