

# СПРОС НА ИПОТЕЧНОЕ КРЕДИТОВАНИЕ

по результатам исследований Аналитического центра НАФИ

Подчалина Светлана,  
Руководитель направления исследований  
в сфере строительства и недвижимости



# Методология

**Всероссийская репрезентативная выборка**

**Личные формализованные интервью в квартире респондента**

Объем выборки – **1600** чел.

Число субъектов РФ, в которых реализуется выборка – не менее 42

Число населенных пунктов – не менее 150

**Погрешность выборки – 2,2%**

Выборочная совокупность **репрезентирует:**

1. взрослое (старше 18 лет) население РФ
2. домохозяйства РФ



## Спрос на финансовые услуги

Какими финансовыми услугами лично Вы пользуетесь в настоящее время?

в % от всех опрошенных

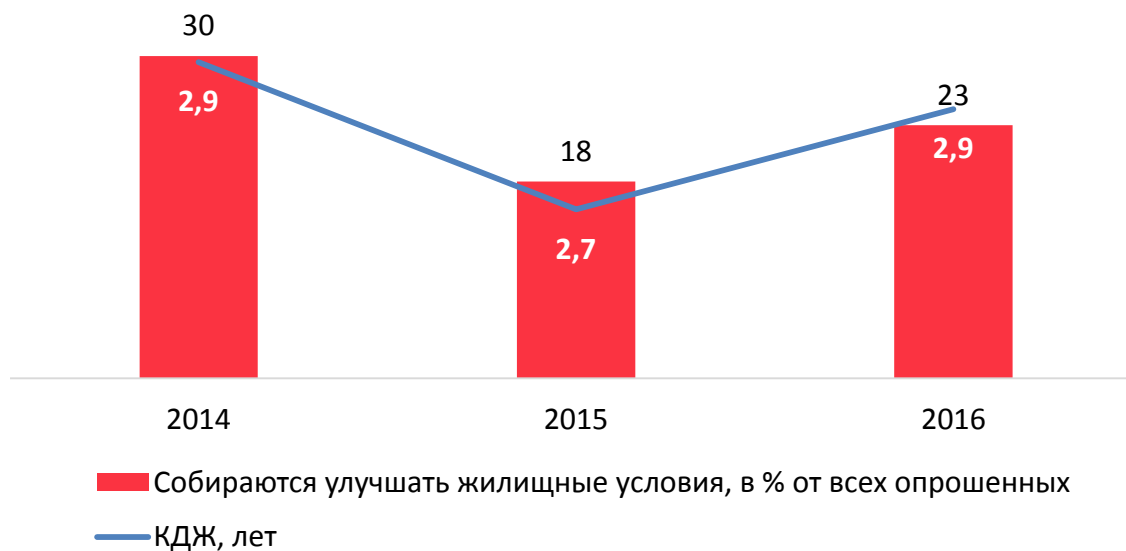


март 2016

## Спрос на жилье

Вы (Ваша семья) собираетесь предпринять что-либо в ближайшие три года для улучшения жилищных условий?

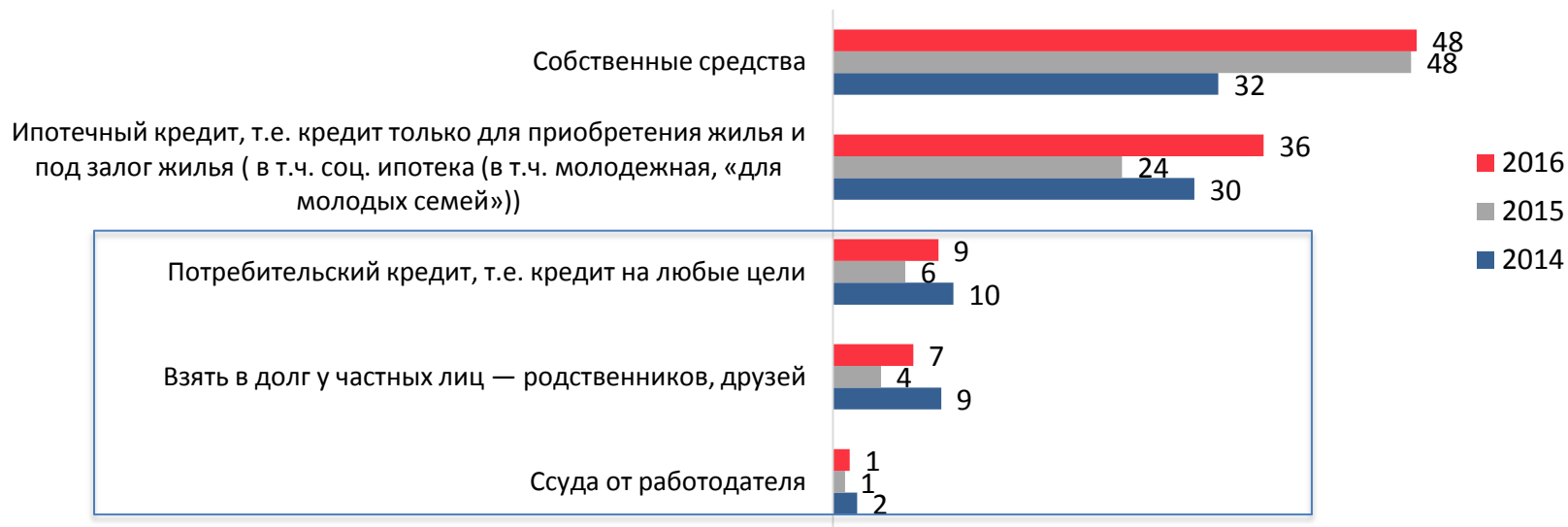
в % от всех опрошенных



## Способ приобретения жилья

За счет каких средств Вы планируете улучшить Ваши жилищные условия?

в % от планирующих улучшение жилищных условий за счет покупки, строительства жилья или обмена



Количество планируемых к использованию источников: порядка 70% собираются воспользоваться 1-м источником, 20% - 2-мя источниками

По данным ЦБ РФ, ставки по рублевым ипотечным кредитам (накопленным итогом с начала года):

2014 г. – 12,45%, 2015 г. – 13,35%, I кв 2016 г. – 12,72%

## Спрос на ипотечное кредитование



22% домохозяйств  
или 12 млн д/х

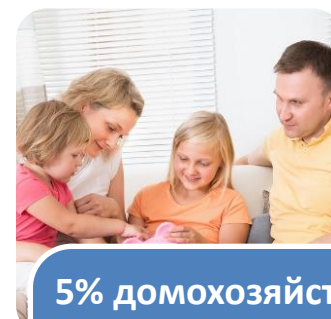
- Собираются улучшить жилищные условия в ближайшие 3 года

• GROSS



12% домохозяйств  
или 7 млн д/х

- Собираются улучшить жилищные условия в ближайшие три года
- Рассматривают возможность привлечения кредитных средств



5% домохозяйств  
или 3 млн д/х

- Собираются улучшить жилищные условия в ближайшие три года
- Рассматривают возможность привлечения кредитных средств
- Имеют необходимые доходы

• NET

# Спрос на ипотечное кредитование

Портрет потенциального ипотечного заемщика

## GROSS

## NET

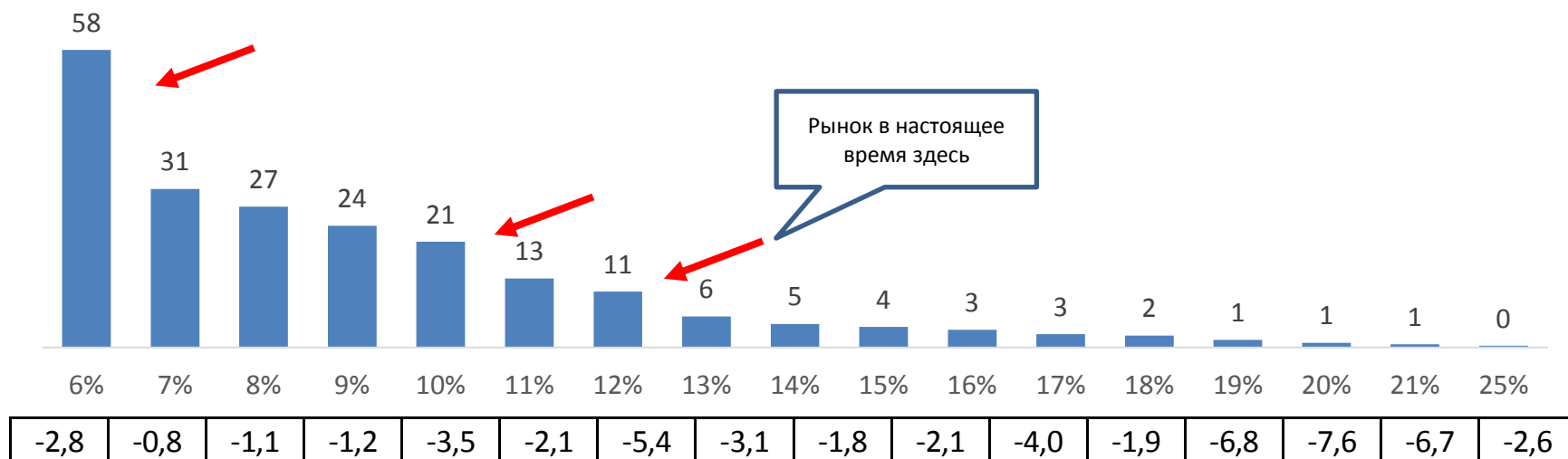


июнь 2016

# Эластичность процентной ставки по ипотеке

В случае, если Вы собираетесь приобретать недвижимость, скажите, при каком уровне процентной ставки (в сложившихся в данный момент условиях) Вы готовы рассмотреть возможность взять ипотечный кредит? Возьмете ли Вы ипотеку, если процентная ставка будет составлять...

в % от GROSS (накопленным итогом)



июнь 2016



## Аренда жилья против ипотеки

Что может сделать аренду жилья для вас более привлекательной, чем приобретение жилья в собственность с ипотечным кредитом?

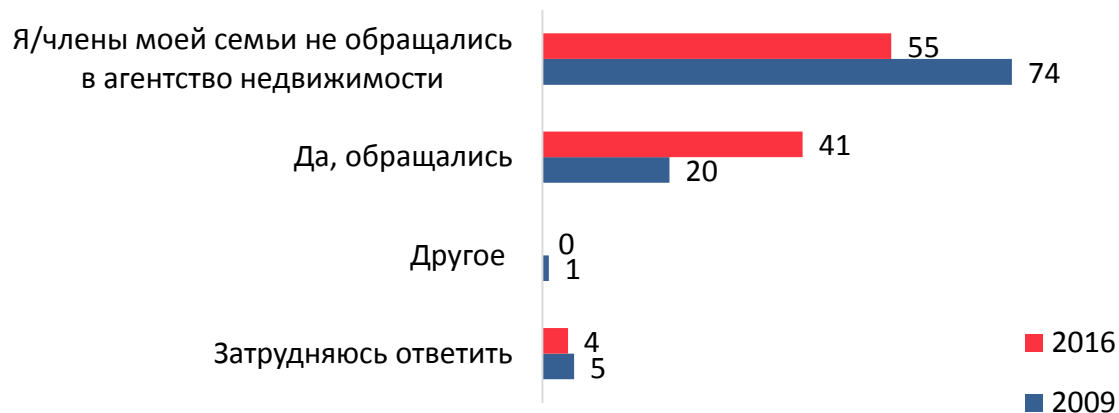
в % от планирующих приобретение жилья и один из источников средств – ипотечный кредит



## Отношение к агентствам недвижимости

Обращались ли Вы или члены Вашей семьи когда-либо в агентства недвижимости?

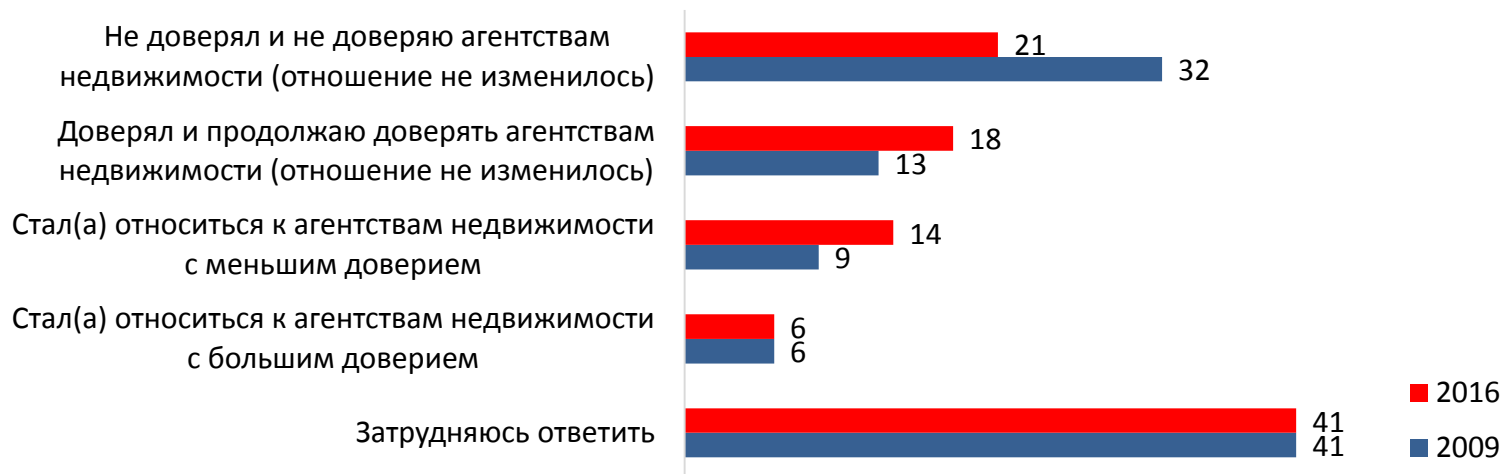
В % от всех опрошенных



## Отношение к агентствам недвижимости

Как изменилось Ваше отношение к агентствам недвижимости за последние три года?

в % от всех опрошенных



## Отношение к агентствам недвижимости

Что наиболее важно для Вас при выборе агентства недвижимости / риэлтерской компании?

В % от тех, кто обращался в агентства недвижимости



Спасибо за внимание!

НАФИ. Аналитический центр

г. Москва, ул. Дубининская, д. 57 стр. 1, офис 208, +7 (495) 982-50-27 (доб. 700)

Подчалина Светлана,

руководитель направления исследований в сфере строительства и недвижимости

