

# Изменение квартирографии объекта как способ увеличения продаж

Буслов П.В. Руководитель аналитического центра Главстрой-СПб

 Строим главное  
ГЛАВСТРОЙ-СПБ

**10**  
лет

# Предпосылки

Неуверенность в будущем, опасения, сомнения, ухудшение материального положения.

Покупка квартиры представляется еще более сложным делом, связанным с серьезными рисками.

**Надежность застройщика.  
Снижение рисков.**

Усталость от экономической нестабильности. Жажда успокоения. Адаптация к ситуации. Постепенное возвращение в нормальное русло. Спрос на наиболее доступное жилье.

**Доступность  
квартиры.**

Нормализация экономической ситуации, постепенное восстановление материального положения. Возвращение к докризисным критериям выбора жилья.

**Потребительские  
свойства объекта.**

2015

2016

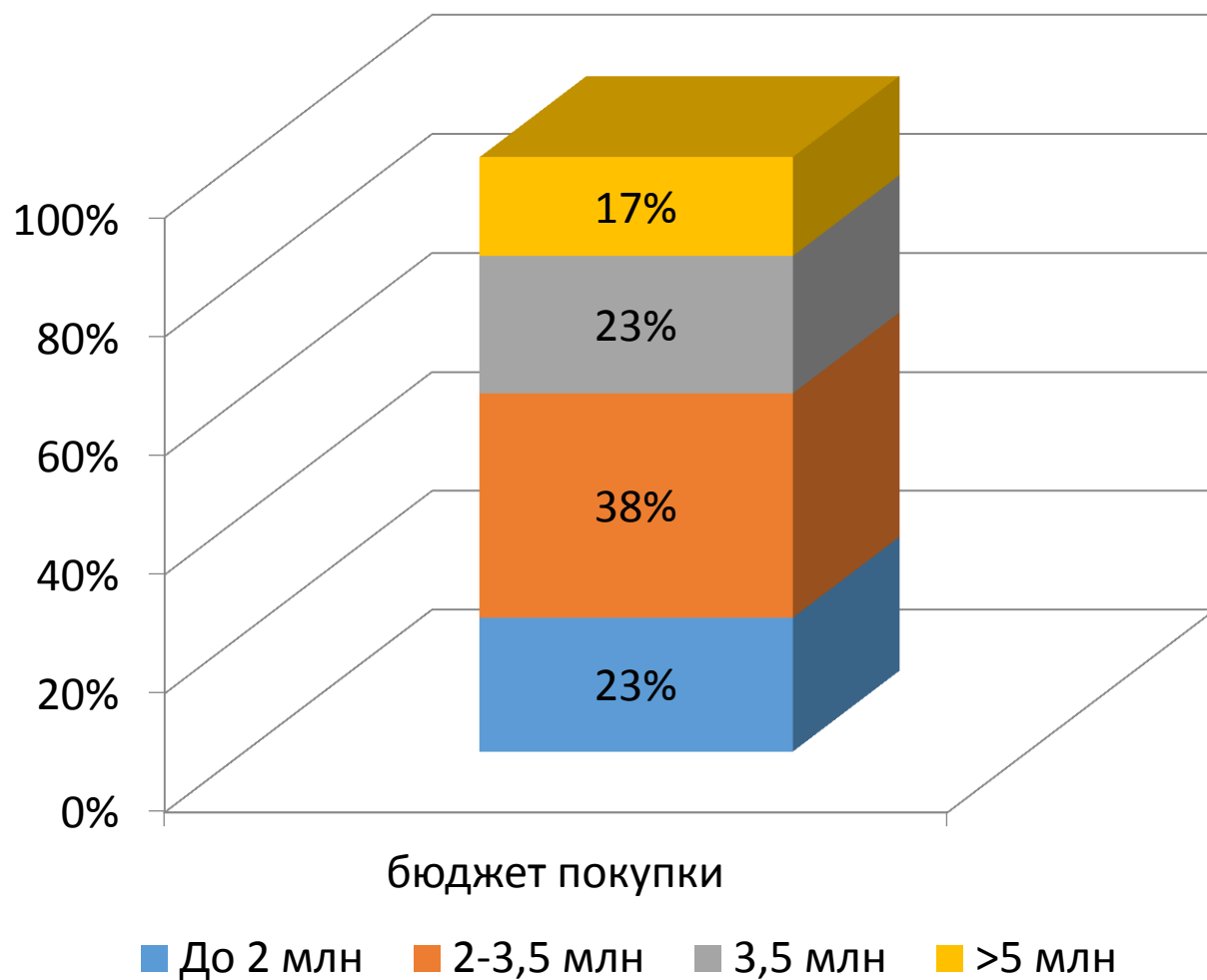
2017

2018

Строим главное  
ГЛАВСТРОЙ-СПб

**10**  
лет

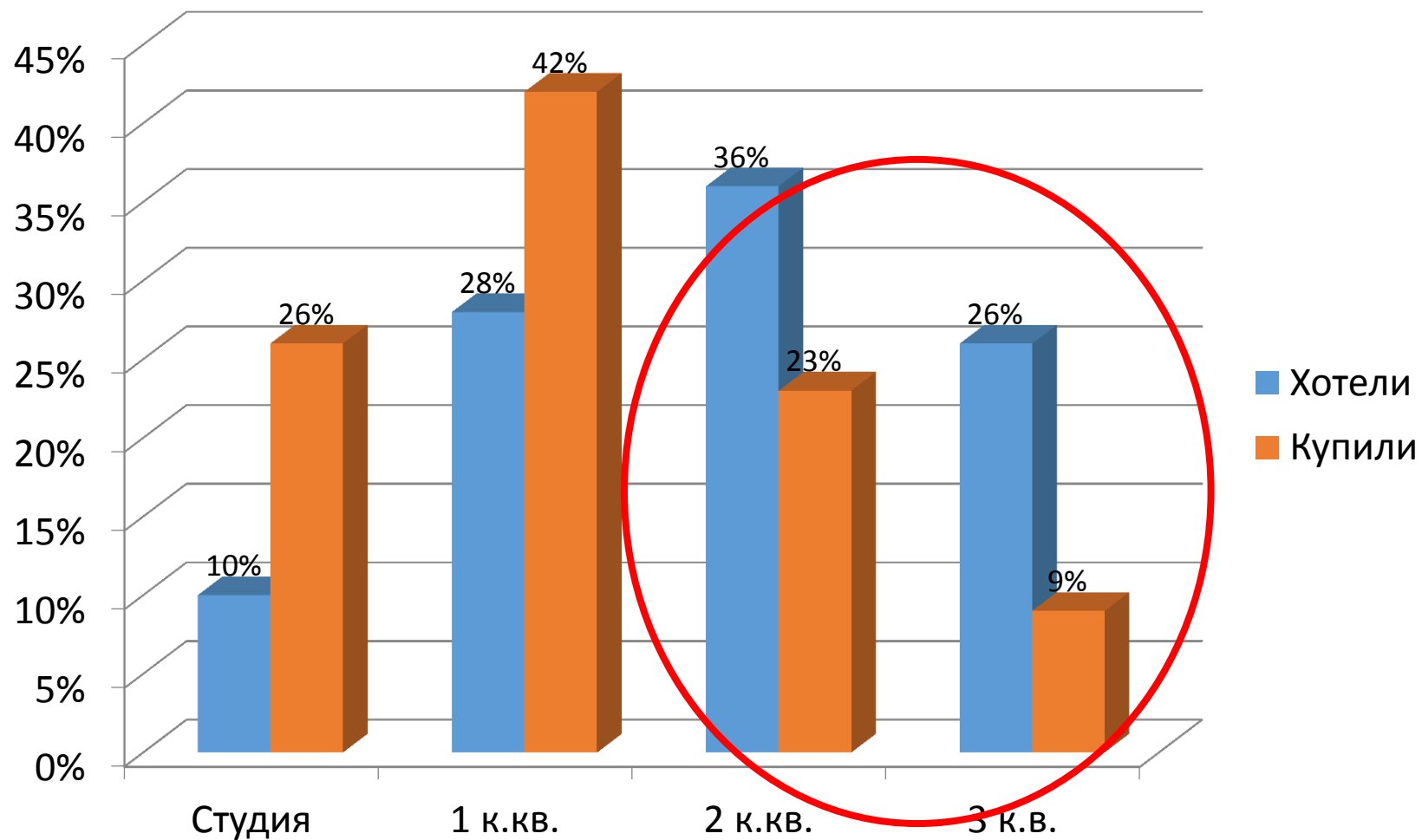
# Бюджет покупки



60% покупок до 3,5 млн  
83% покупок до 5 млн.

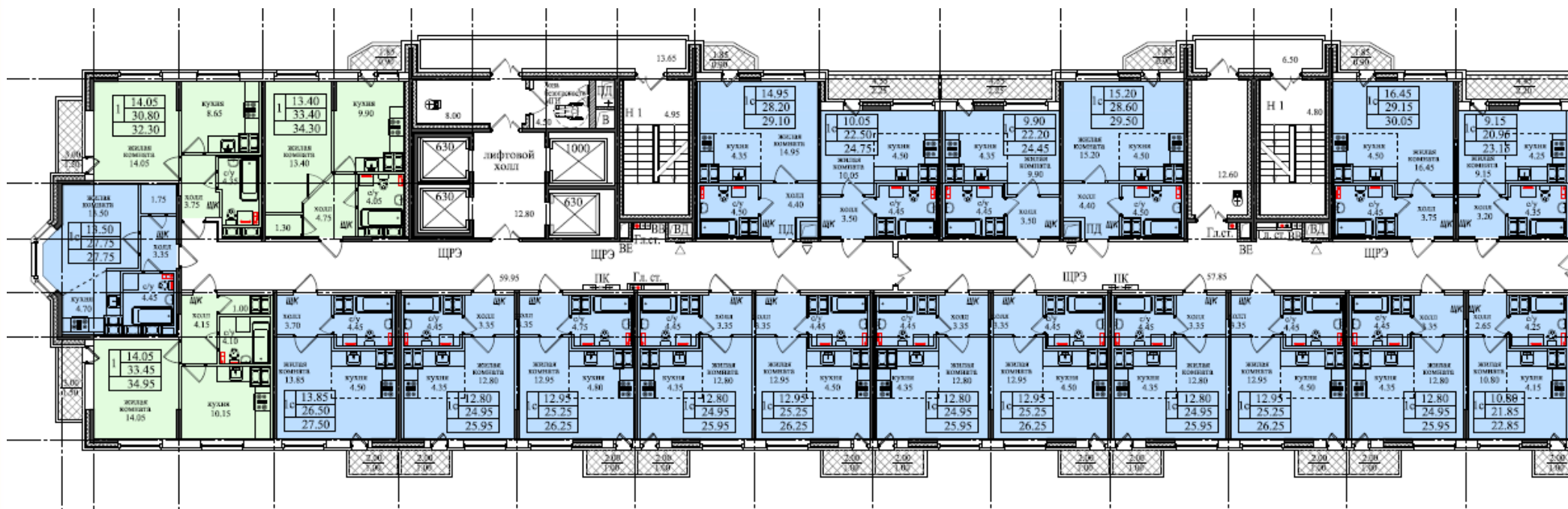
Покупка	Стоимость	м2
До 2	1 109 089	18,9
2-3,5	2 552 540	36,8
3,5-5	4 066 740	53,5
Более 5	7 463 763	78,1

# Хотели VS купили



# Что делать?

## Вариант 1 – «Студий много не бывает»



Реальная потребность в студиях 10%.

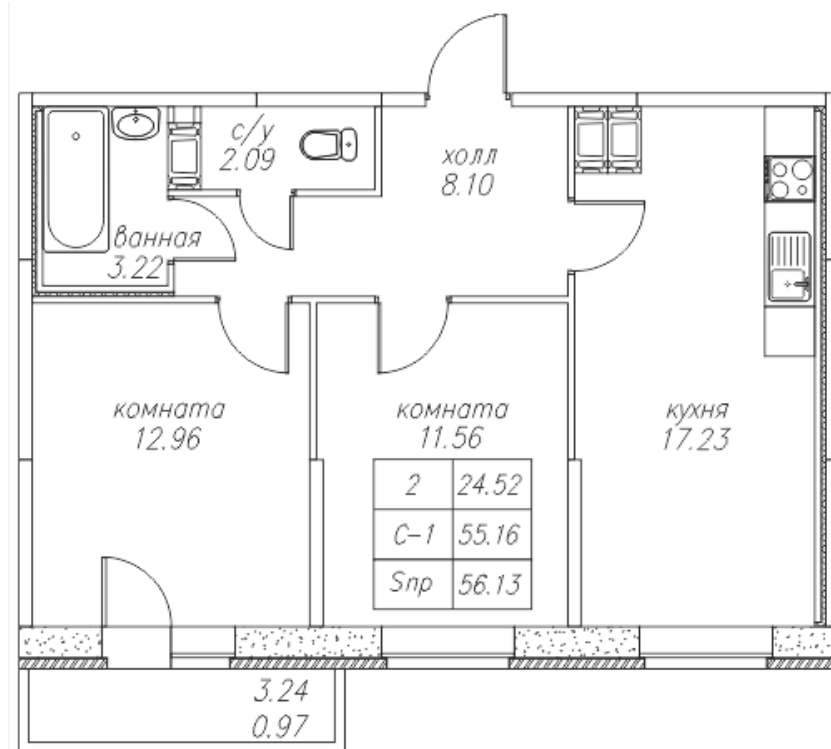
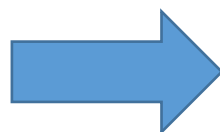
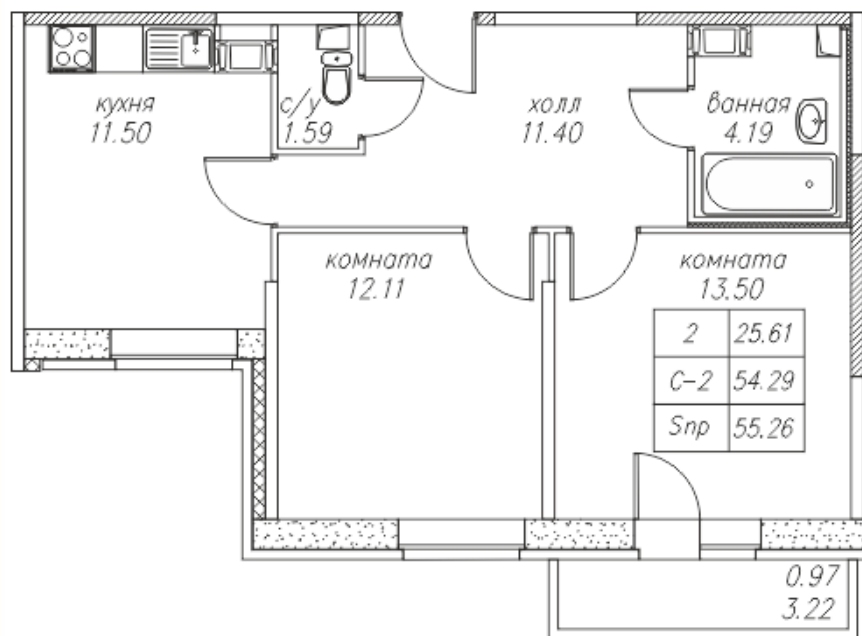
Чтобы продать больше необходимо формировать спрос за счет других локаций:

- Увеличивать рекламный бюджет;
- Снижать цену.



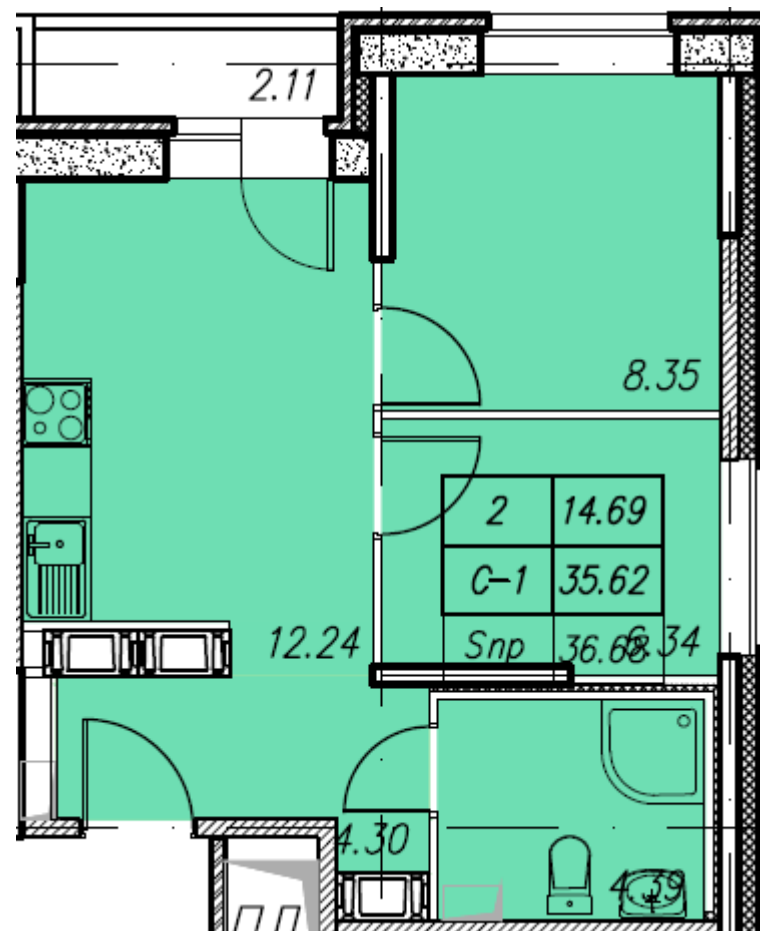
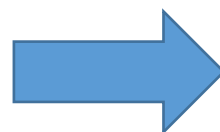
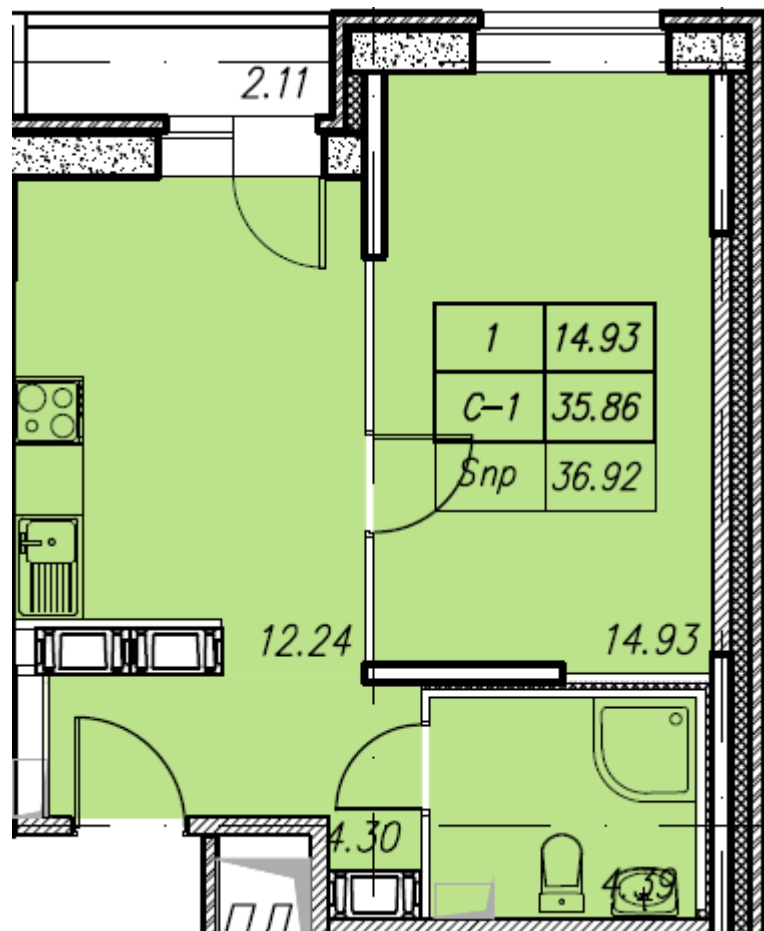
# Что делать?

Вариант 3 – «Больше за те же деньги»



# Что делать?

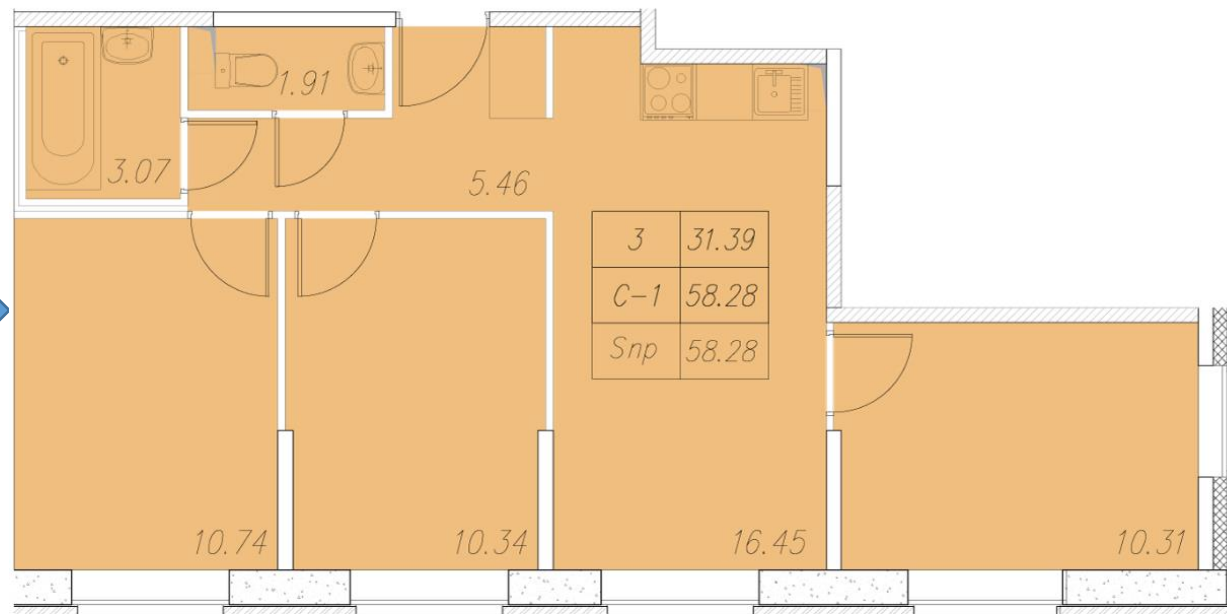
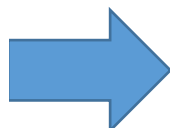
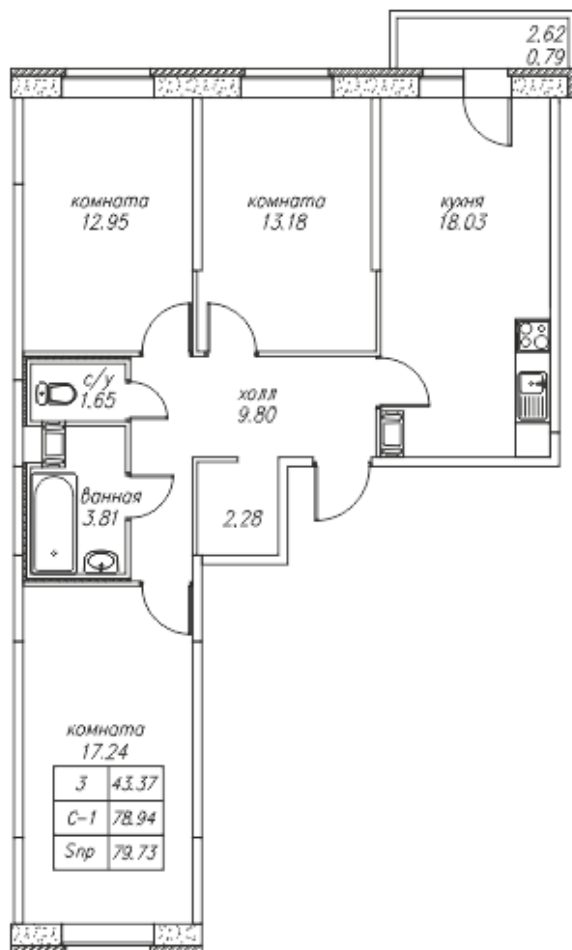
Вариант 3 – «Больше за те же деньги»





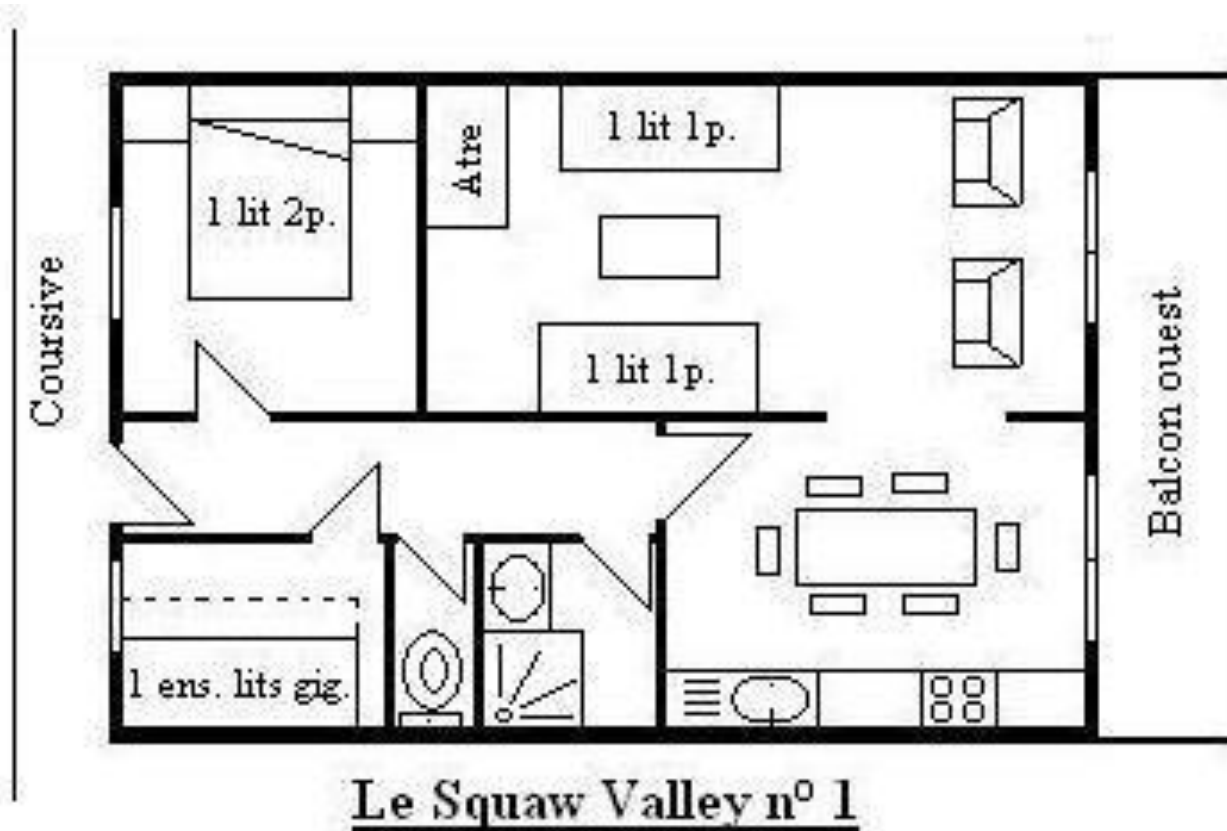
# Что делать?

Вариант 3 – «Больше за те же деньги»



# Что делать?

36 кв.м во Франции



# Спасибо!

 Строим главное  
ГЛАВСТРОЙ-СПБ

**10**  
лет