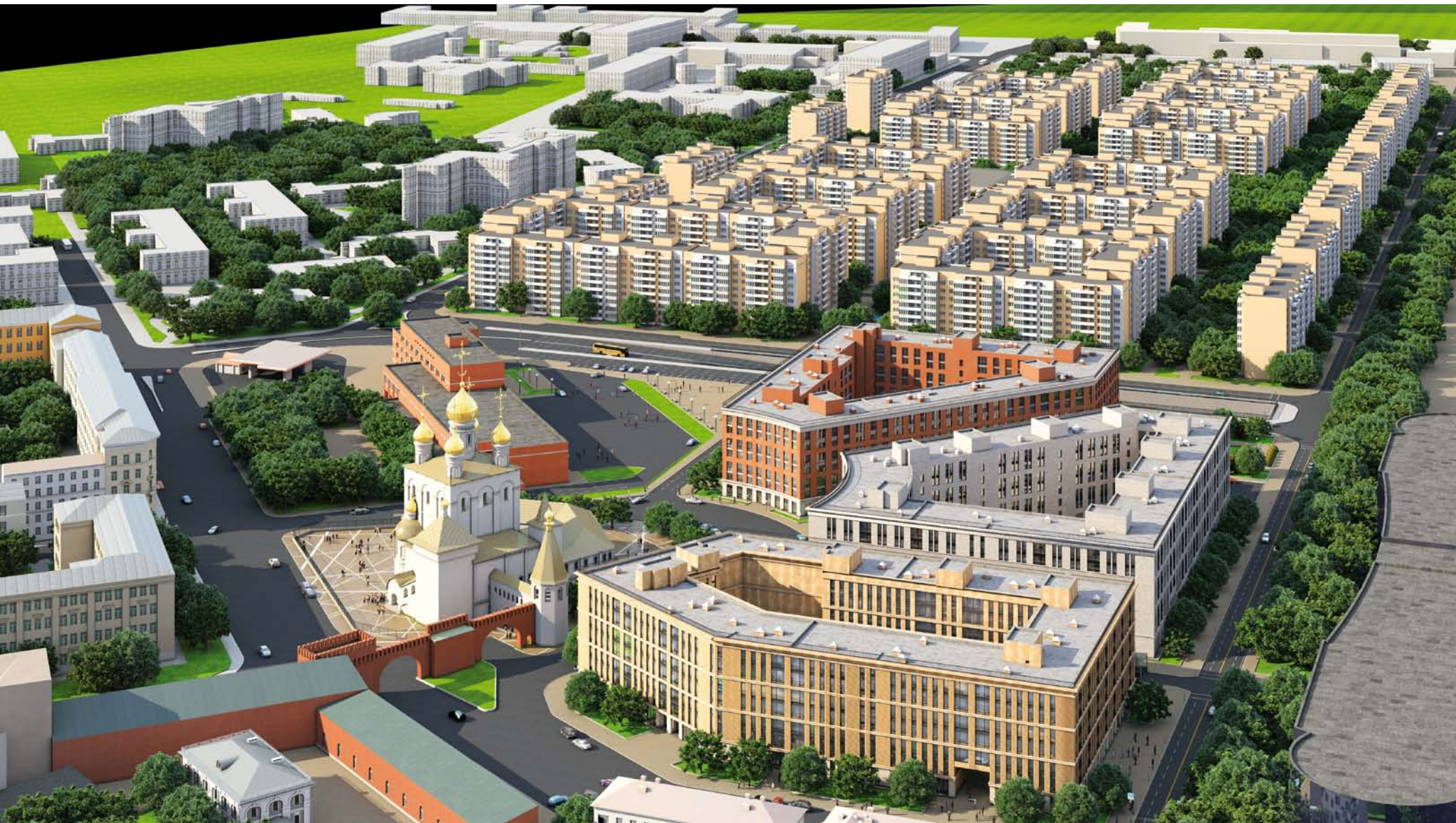


Улучшение коммуникации между банками и застройщиками



2012 год:

Объем привлеченных банковских средств составил 2,5 млрд рублей



2013 год (январь-сентябрь):

Объем привлеченных банковских средств составил 2,9 млрд рублей

Доля банков от общего числа ипотечных сделок (2012 год)

Банк «Санкт-Петербург» - 1,8%

Другие банки - 19,7%

ВТБ24 - 27%

Газпромбанк - 5%

ХМБ - 36%

Сбербанк - 10,5%

Доля банков от общего числа ипотечных сделок (январь-сентябрь 2013 года)

