

САНКТ-ПЕТЕРБУРГСКОЕ ГОСУДАРСТВЕННОЕ БЮДЖЕТНОЕ
УЧРЕЖДЕНИЕ «ГОРЖИЛОБМЕН»



85 лет

**ДОВЕРИЯ,
СТАБИЛЬНОСТИ,
ПРОФЕССИОНАЛИЗМА**

**САНКТ-ПЕТЕРБУРГСКОЕ ГОСУДАРСТВЕННОЕ БЮДЖЕТНОЕ
УЧРЕЖДЕНИЕ «ГОРЖИЛОБМЕН»**

**НОВЫЕ РЕШЕНИЯ
ЖИЛИЩНОГО ВОПРОСА
В САНКТ-ПЕТЕРБУРГЕ**

КОММЕРЧЕСКИЙ НАЕМ

«КОММЕРЧЕСКИЙ НАЕМ»

**ПРОГРАММА РАБОТАЕТ
С 2011 ГОДА**

Закон Санкт-Петербурга «О порядке предоставления жилых помещений жилищного фонда коммерческого использования Санкт-Петербурга» от 17.04.2007 № 125-27 (с учетом изменений от 14.06.11);

«КОММЕРЧЕСКИЙ НАЕМ»

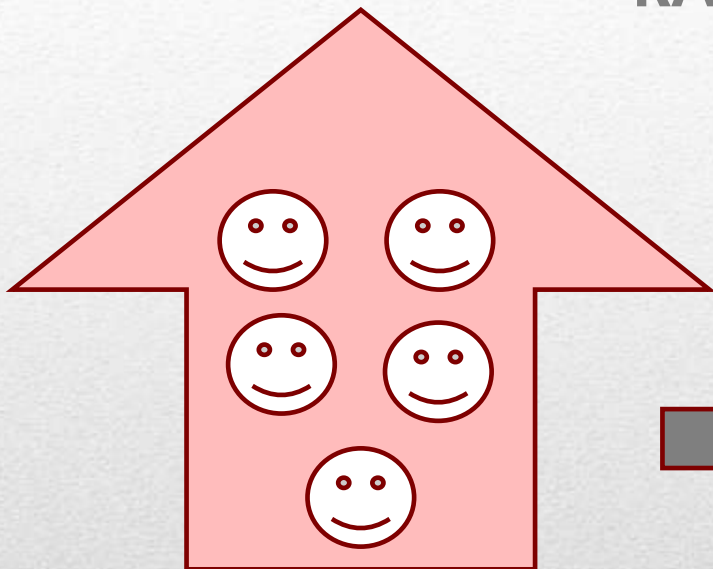
3 011

семей - участники программы

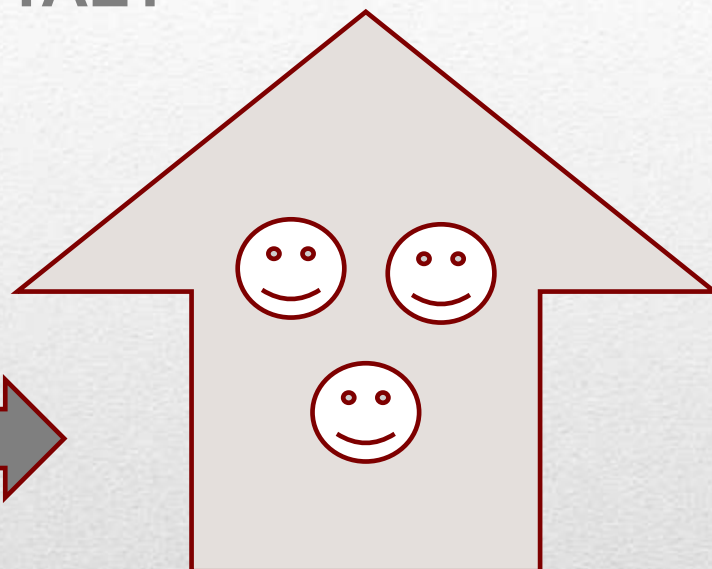
Дата постановки на учет	Количество заявлений
1980-1990	45 %
1991-2000	13,9 %
2001-2010	26 %

«КОММЕРЧЕСКИЙ НАЕМ»

КАК РАБОТАЕТ



2 КОМНАТНАЯ КВ.
43 КВ.М.



1 КОМНАТНАЯ КВ.
54 КВ.М.

1 172

человека снято с жилищного учета

«КОММЕРЧЕСКИЙ НАЕМ»

3011



квартиры	%
1- комнатные кв.	74 %
2-комнатные кв.	16,9 %
3-комнатные кв.	9,1 %

«КОММЕРЧЕСКИЙ НАЕМ»

РАСЧЕТ ЗА НАЕМ ЖИЛОГО ПОМЕЩЕНИЯ

$$P = P_0 (1 + K) \times S$$

P – размер платы за наем жилого помещения

K – коэффициент потребительских качеств жилого помещения

S – площадь жилого помещения, кв.м.

P_0 – базовая ставка платы за наем жилого помещения

Средняя стоимость найма жилья:

для 1 ккв **4 620** руб/месяц

для 2 ккв **6 380** руб/месяц

для 3 ккв **8 690** руб/месяц

«КОММЕРЧЕСКИЙ НАЕМ»

ШКОЛА
ДЕТСКИЙ САД
СПОРТИВНЫЙ КОМПЛЕКС
ГИПЕРМАРКЕТ «О КЕЙ»



ул. Спирина д.1,к.1

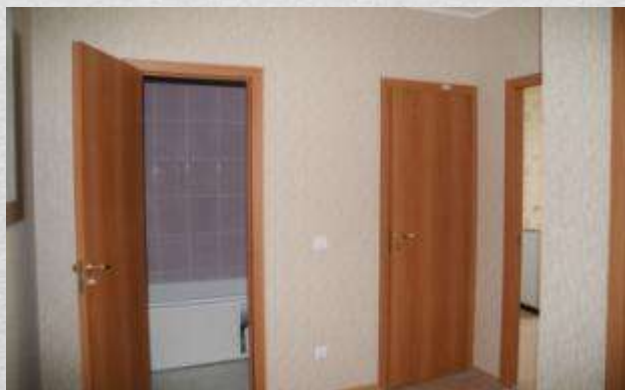
ул. Освобождения д. 29, к.1



«КОММЕРЧЕСКИЙ НАЕМ»

1 комнатная квартира
S= 39,4 кв.м.

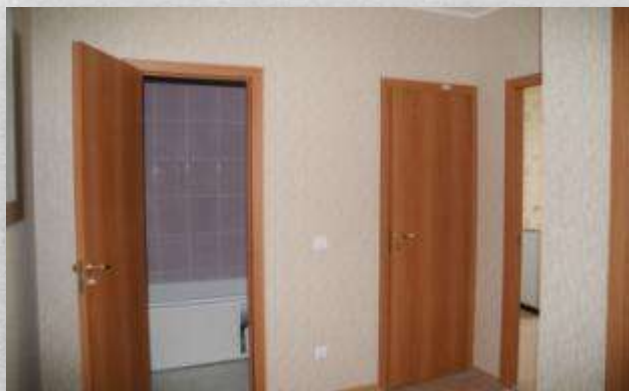
Стоимость найма: **2 842 руб/мес**



«КОММЕРЧЕСКИЙ НАЕМ»

2 комнатная квартира
S= 59,3 кв.м.

Стоимость найма: **4 277 руб/мес**



«КОММЕРЧЕСКИЙ НАЕМ»

3 комнатная квартира
S=78,9 кв.м.

Средняя стоимость найма: **4 290 руб/мес**



САНКТ-ПЕТЕРБУРГСКОЕ ГОСУДАРСТВЕННОЕ БЮДЖЕТНОЕ
УЧРЕЖДЕНИЕ «ГОРЖИЛОБМЕН»

www.obmencity.ru