



# Применение систем автоматизированного проектирования (САПР) в деревянном домостроении как механизм повышения эффективности производства и строительства

**2-4**  
октября

САНКТ-ПЕТЕРБУРГСКИЙ  
ВСЕРОССИЙСКИЙ  
ЖИЛИЩНЫЙ  
КОНГРЕСС

**КРУПНЕЙШЕЕ МЕРОПРИЯТИЕ  
НА РЫНКЕ НЕДВИЖИМОСТИ РОССИИ**

**MODUL**  
ГРУППА КОМПАНИЙ

Применение систем автоматизированного проектирования (САПР)  
в деревянном домостроении как механизм повышения эффективности  
производства и строительства

[www.modul-group.net](http://www.modul-group.net)



**О своем доме мечтает каждый!**



Рынок деревянного домостроения развивается стремительно, позволяя воплотить мечту о комфортном, экологически чистом, красивом и удобном жилье значительному числу россиян.

Потребности заказчиков растут, многие из них хотят построить свой дом по индивидуальному проекту, причем качественно и быстро.

В этом случае немалый груз ответственности за сроки и качество домостроения ложится на плечи проектировщиков, работа которых должна быть безупречной.



Внедрение САПР способствует решению проблемы качества продукции, сокращению времени производственного цикла, снижению роли «человеческого фактора», уменьшению издержек производственных процессов.



## Особенности программных продуктов Creator.

- 1. Комплексность.** Все четыре программы дополняют друг друга. Они могут быть использованы в комплексе, а могут быть совершенно автономными. Такими возможностями не обладает ни один из известных иностранных и отечественных программных продуктов.
- 2. Высокая функциональность.** Трехмерное моделирование определяет хорошую визуализацию на всех этапах проектирования. При создании модели возможно решение расчетных задач.



## Особенности программных продуктов Creator.

**3. Полная автоматизация.** Генерация всей технической документации в процессе моделирования проекта дома и вывода на исполнительные органы и печать.

**4. Адаптивность к реальным условиям российских деревообрабатывающих предприятий.** Программный продукт может работать согласно используемой технологии конкретного производства. По желанию заказчиков, можем ввести дополнительные функции, удобные для использования.



## Особенности программных продуктов Creator.

**5. Простой интерфейс.** Не требует высококвалифицированных специалистов в области компьютерного проектирования деревянных домов. Достаточно навыков пользователя компьютера. Проект создается в течение нескольких часов. Это значительно снижает временные и материальные издержки.



## Начальный этап работы с Заказчиком – прием визуализированных заявок на строительство и проектирование

**ЭЛЕКТРОННАЯ ТОРГОВАЯ ПЛОЩАДКА**  
**Свой дом**

Менеджер площадки:  
8 (8172) 72-42-80  
manager@etp-sd.ru

Менеджер площадки:  
+7 (921) 830-75-93  
support@etp-sd.ru

Нажмите здесь для поиска по сайту

В корзине: 0 товаров на 0 руб.

Выполнить вход | Нет аккаунта? [Зарегистрироваться](#) | Заметки: 0

[О компании](#) | [Реклама](#) | [Контакты](#) | [Правила](#)

**Каждому свой дом!**

- Главная
- Торговая площадка
- Проектирование онлайн
- Статьи
- Опросы
- Форум
- Новости
- Вологодская слобода
- Реестр участников
- О проекте

Добро пожаловать! [скрыть текст](#)

Многоотраслевой портал с электронной торговой площадкой

Основной целью портала является содействие компаниям малого и среднего бизнеса в расширении сфер своей деятельности, увеличении объемов продаж, поиска деловых связей в России и за рубежом и проведении сделок через Интернет.

**Проектирование онлайн**  
Рассчитайте стоимость дома

**Вологодская слобода**  
Купите свой деревянный дом

**Торговая площадка**

- Готовые дома**  
Каталог с деревянными домами, срубам и банями
- Проекты домов**  
Каталог проектов домов в чертежах и планах
- Земельные участки**  
Каталог земельных участков для постройки дома

**ЖЕЛЕЗОБЕТОН-12**  
СТРОИТЕЛЬНАЯ КОМПАНИЯ  
Еврокна и двери из дерева  
Строительство





**Заказчик сам проектирует дом в онлайн режиме и отправляет заявку со своими контактными данными**



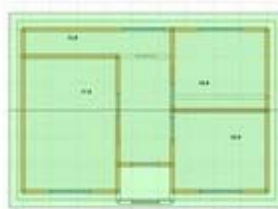


## Заявка публикуется в разделе «Заказы» на ЭТП «Свой дом» и дублируется в социальных сетях



Электронная торговая площадка "Свой дом"  
Заявка от Айрата (Казань)

Все вопросы в теме - [http://vk.com/topic-29021434\\_28049188](http://vk.com/topic-29021434_28049188)



Характеристики		Материалы	
Длина	1,73 м	Тип фундамента	
Ширина	8,00 м	Конструкция стен	
Площадь пола	16,26 м <sup>2</sup>	Внешняя отделка	
Площадь потолка	86,64 м <sup>2</sup>	Внутренняя отделка	
Объем стен	130,80 м <sup>3</sup>	Натольное покрытие	
Объем стен	171,48 м <sup>3</sup>	Покрытие потолка	
Объем стен	342,16 м <sup>3</sup>	Покрытие крыши	металл
Объем	80,24 м <sup>3</sup>		
Объем	7 м <sup>3</sup>	Стоимость квадратного метра	11856
Объем	10 м <sup>3</sup>	Общая стоимость	1266251

10 мая в 9:08 | Комментировать

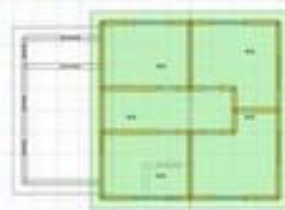
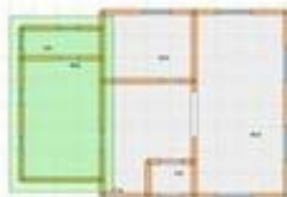
Поделиться 3 Мне нравится 8



**Электронная торговая площадка "Свой дом"**

Заявка от Андрея (Нижегородский регион)

Все вопросы в теме - [http://vk.com/topic-29021434\\_28049188](http://vk.com/topic-29021434_28049188)



Наименование	Единица измерения	Количество	Цена за единицу	Итого
Крыша	кв.м	100,00	1000,00	100000,00
Стены	кв.м	100,00	1000,00	100000,00
Полы	кв.м	100,00	1000,00	100000,00
Окна	шт.	10,00	10000,00	100000,00
Двери	шт.	1,00	10000,00	10000,00
Сантехника	шт.	1,00	10000,00	10000,00
Электрика	шт.	1,00	10000,00	10000,00
Итого				341180,00

10 мая в 8:54 | Комментировать

Поделиться 1 Мне нравится 5



## **Перечень визуализированных заявок на строительство:**

Заявка от Ахлиддина (07.02.13) - **Таджикистан**

Заявка от Екатерины (24.02.13) - **Пермь**

Заявка от Александра (12.03.13) - **Вологодская область**

Заявка от Олега (13.03.13) - **Новосибирск**

Заявка от Михаила (17.03.13) - **Владимирская область**

Заявка от Сергея (17.03.13) - **Нижегородский район**

Заявка от Сергея (18.03.13) - **Нижний Новгород**

Заявка от Хабибула (18.03.13) - **ЧР, Надтеречный район**

Заявка от Сергея (19.03.13) - **Москва**

Заявка от Андрея (27.03.13) - **Нижегородский регион**

Заявка от Umar (28.03.13)

Заявка от Елизаветы (04.04.13) - **Мариуполь**

Заявка от Константина (07.04.13) - **Кемерово**

Заявка от Сергея (12.04.13) - **Башкортостан**



- Заявка от Антона (05.08.13) - **МО**
- Заявка от Евгении (08.08.13) - **Германия**
- Заявка от Евгении (2) (09.08.13) - **Удмуртская республика**
- Заявка от Александра (14.08.13) - **Московская область**
- Заявка от Виктора (15.08.13)
- Заявка от Елены (25.08.13) - **Иркутская область**
- Заявка от Максима (25.08.13) - **Сафоново**
- Заявка от Валерия (02.09.13) - **Дальний Восток**
- Заявка от Эльвиры (07.09.13) - **Светловодск**
- Заявка от Ярослава (16.09.13) - **Татарстан**
- Заявка от Натальи (17.09.13) - **Казахстан**
- Заявка от Надежды (21.09.13) - **Башкортостан**
- Заявка от Чикишева (21.09.13) - **Кемерово**
- Заявка от Заремы (26.09.13) - **Крым**
- Заявка от Амины (30.09.13) - **Омская область**



## Следующий этап – создание рабочего проекта



**MODUL**  
ГРУППА КОМПАНИЙ

Применение систем автоматизированного проектирования (САПР)  
в деревянном домостроении как механизм повышения эффективности  
производства и строительства

[www.modul-group.net](http://www.modul-group.net)



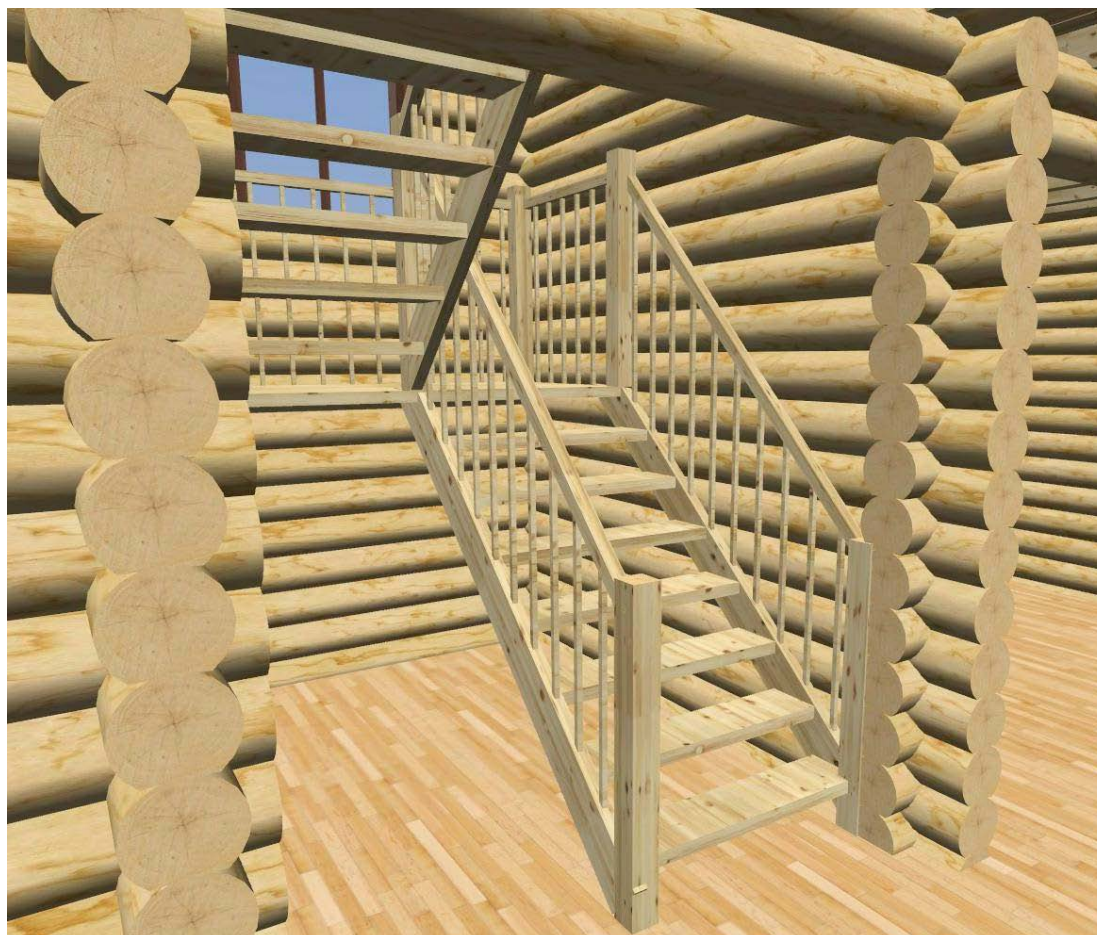
## HouseCreator 3.0



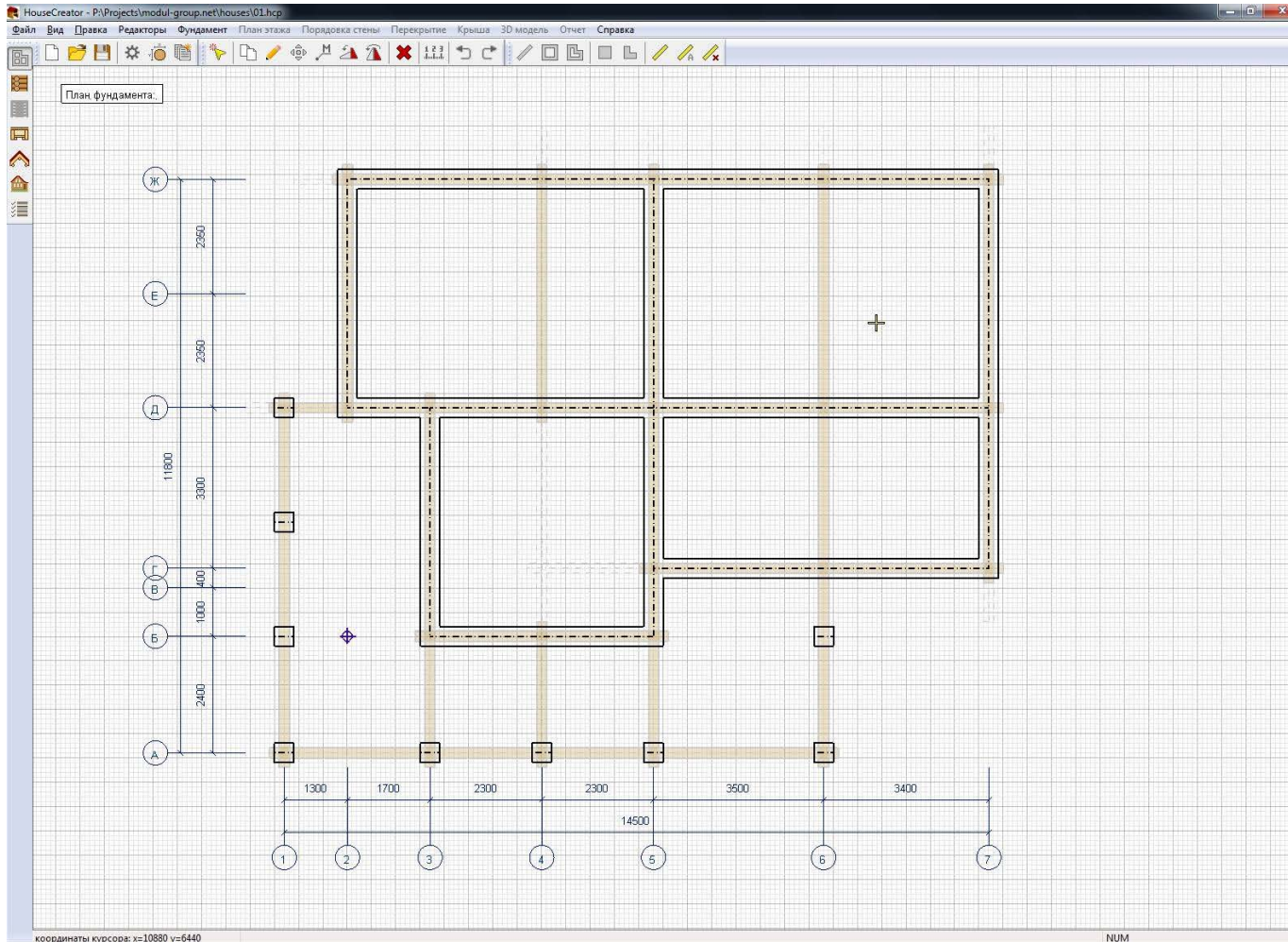
**MODUL**  
ГРУППА КОМПАНИЙ

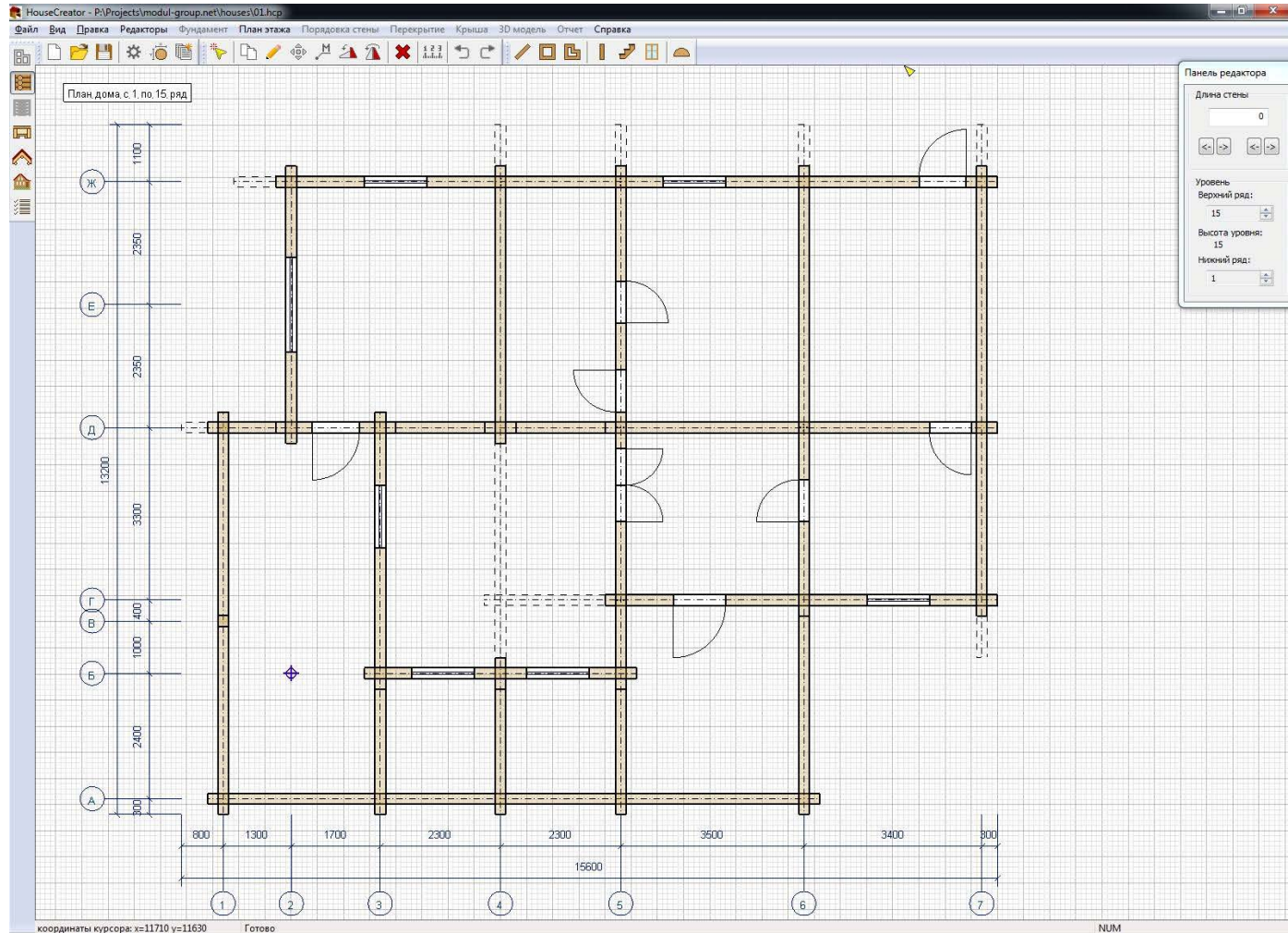
Применение систем автоматизированного проектирования (САПР)  
в деревянном домостроении как механизм повышения эффективности  
производства и строительства

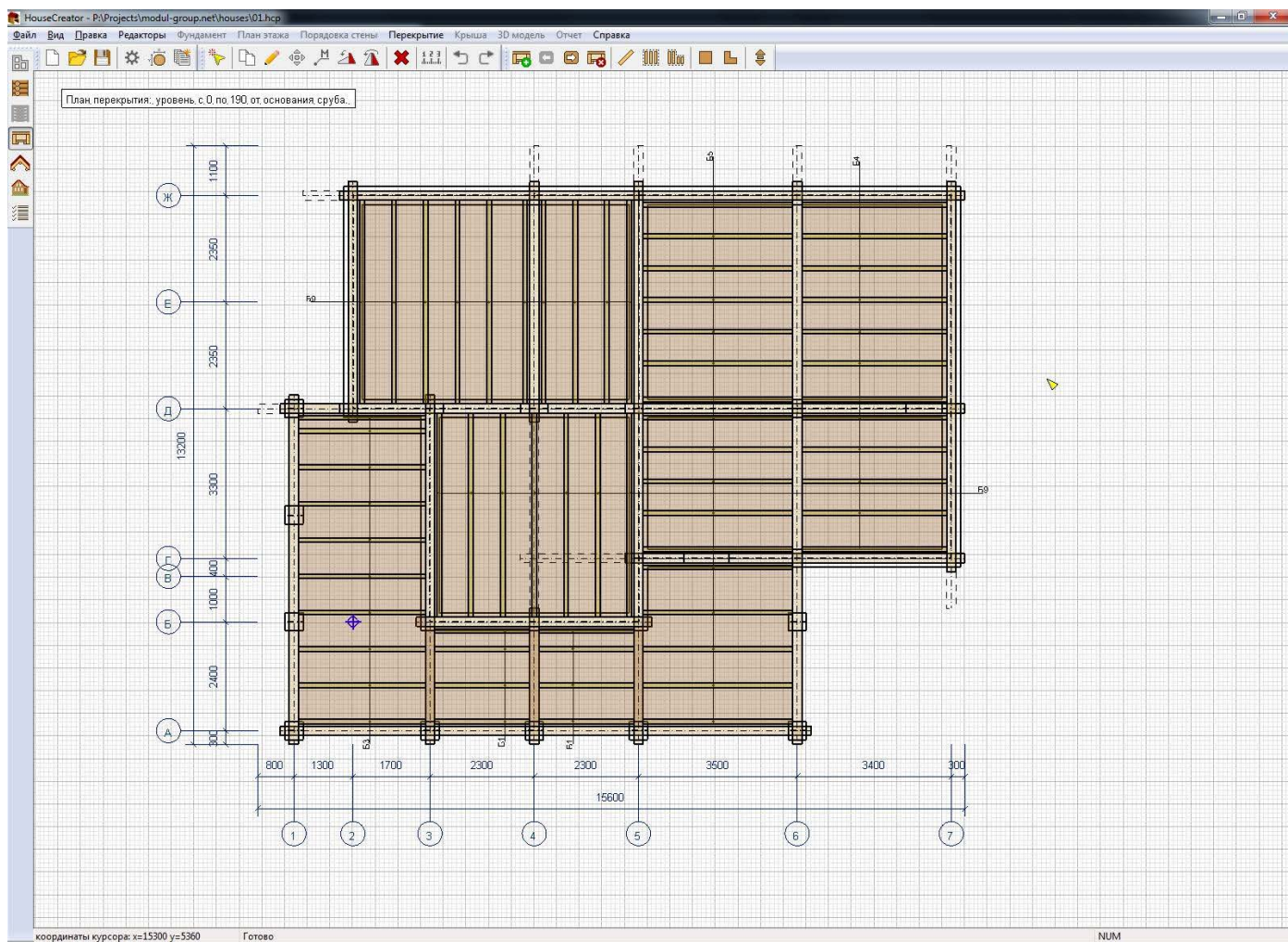
[www.modul-group.net](http://www.modul-group.net)

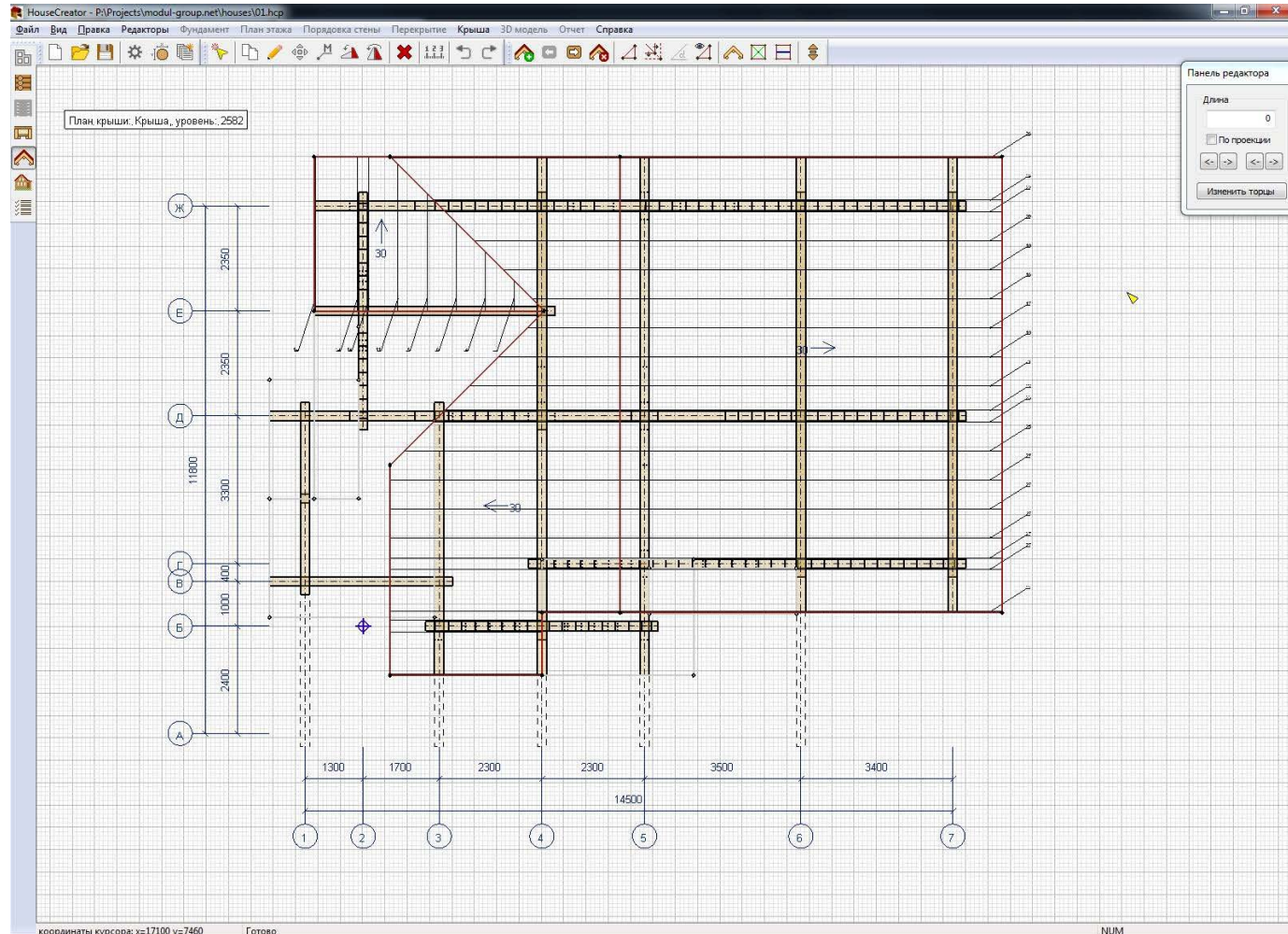


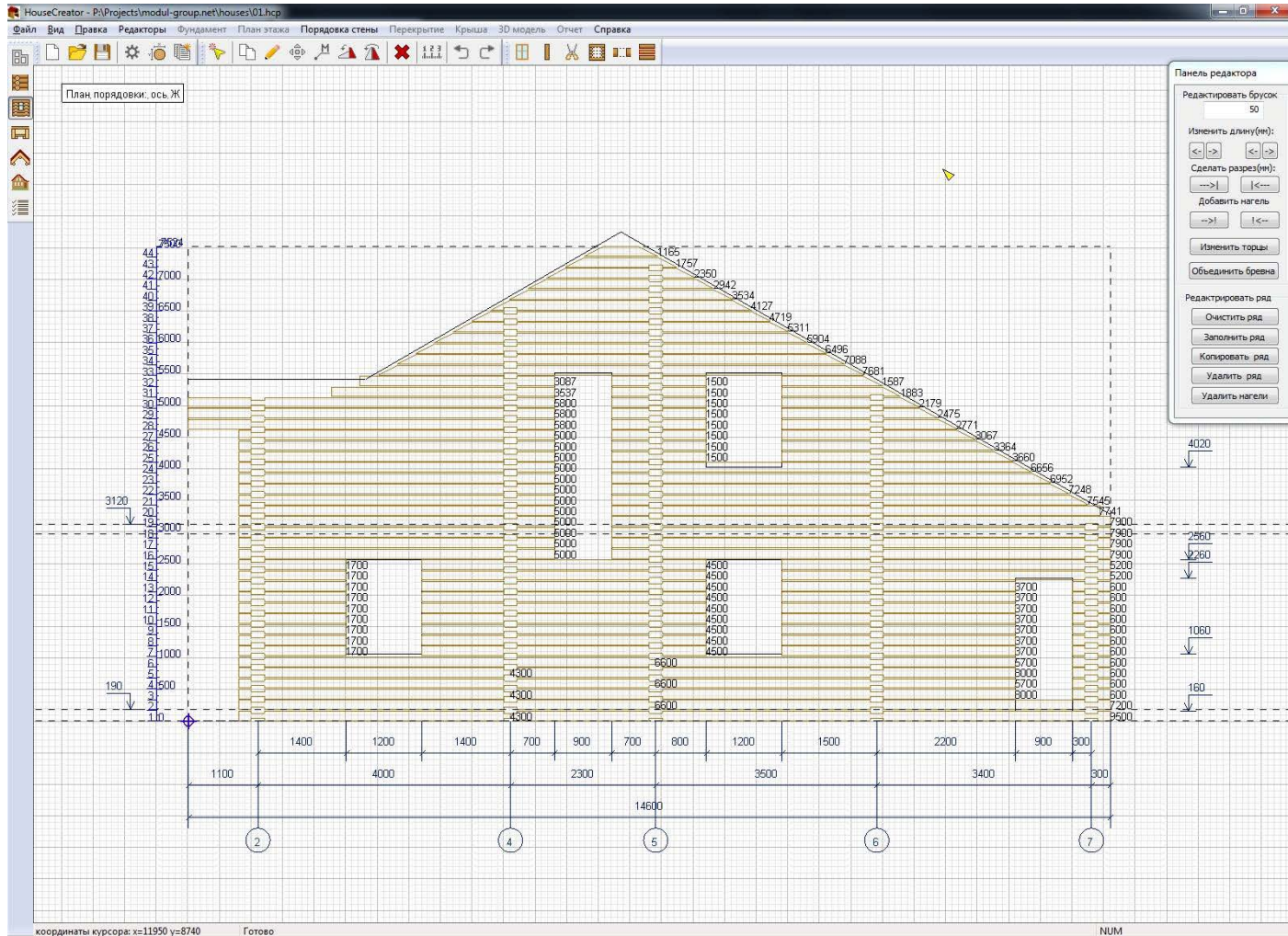


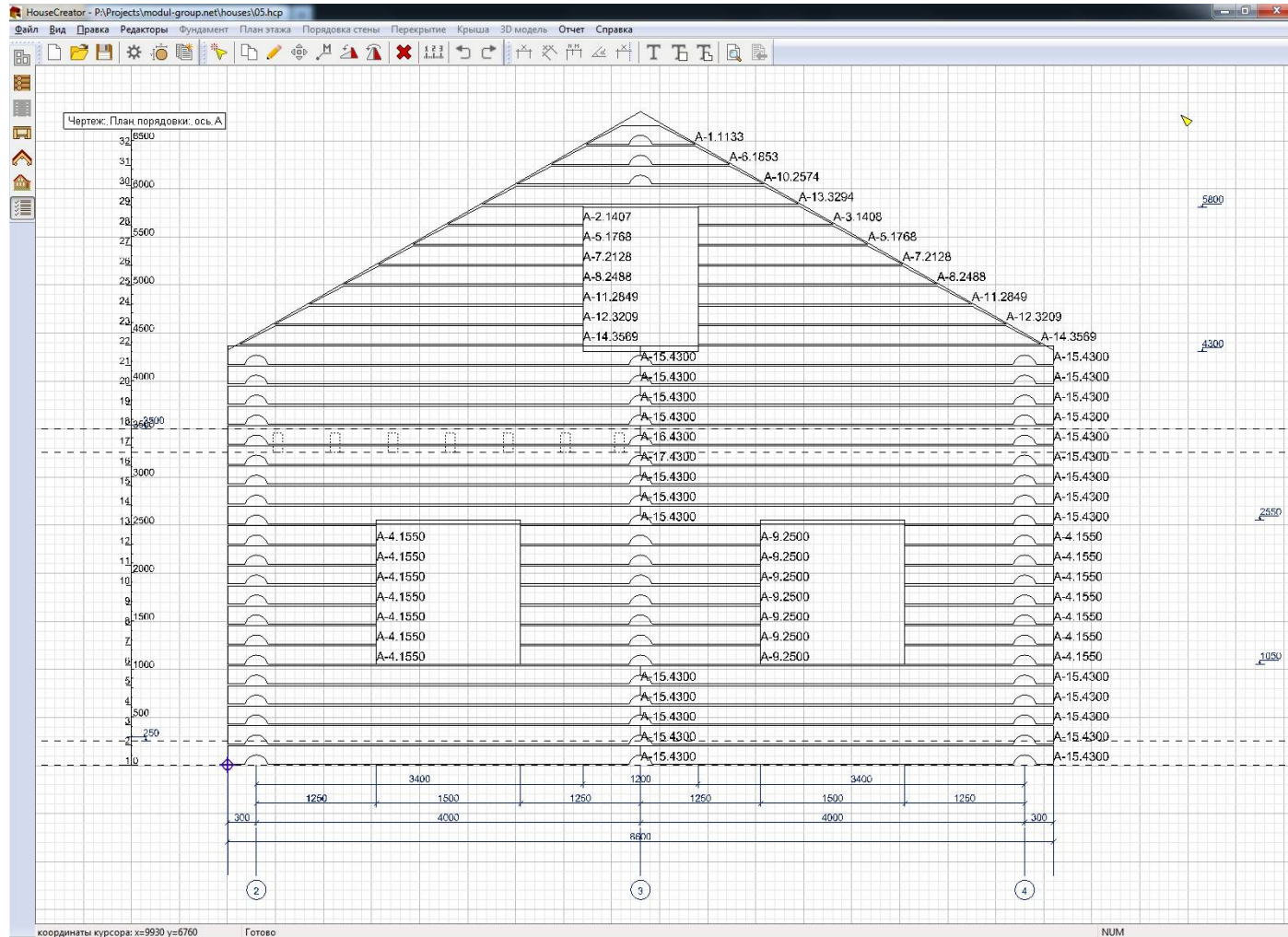














HouseCreator - P:\Projects\modul-group.net\houses\05.hcp

Файл Вид Правка Редакторы Фундамент План этажа Порядковка стены Перекрытие Крыша 3D модель Отчет Справка

Чертеж: Спецификация: ось А

№	Эскиз детали	Марк.	Длина (мм)	Кол-во (шт)	Объем (м.куб.)
1		A-1.1133	1133	1	0.051
2		A-2.1407	1407	1	0.064
3		A-3.1408	1408	1	0.064
4		A-4.1550	1550	14	0.982
5		A-5.1768	1768	2	0.160
6		A-6.1853	1853	1	0.084
7		A-7.2128	2128	2	0.193
8		A-8.2488	2488	2	0.225
9		A-9.2500	2500	7	0.792
10		A-10.2574	2574	1	0.116

координаты курсора: x=7030 y=-1460 Готово NUM



HouseCreator - P:\Projects\modul-group.net\houses\05.hcp

Файл Вид Правка Редакторы Фундамент План этажа Порядовка стены Перекрытие Крыша 3D модель Отчет Справка

№	Эскиз детали	Мерк.	Длина (мм)	Кол-во (шт)	Объем (м.куб.)
1		A-1.1133	1133	1	0,051
2		A-2.1407	1407	1	0,064
3		A-3.1408	1408	1	0,064
4		A-4.1550	1550	14	0,982
5		A-5.1768	1768	2	0,160
6		A-6.1853	1853	1	0,084
7		A-7.2128	2128	2	0,183
8		A-8.2488	2488	2	0,225
9		A-9.2500	2500	7	0,792
10		A-10.2574	2574	1	0,116
11		A-11.2849	2849	2	0,258
12		A-12.3209	3209	2	0,290
13		A-13.3294	3294	1	0,149
14		A-14.3569	3569	2	0,323

Спецификация: ось А

к 1/100

Панель редактора

Размер бумаги  
Формат: A4 (210x297)

Высота: 297 мм  
Ширина: 210 мм

Ориентация бумаги  
 Портретная  
 Альбомная

Поля  
Левое: 20 мм  
Правое: 5 мм  
Верхнее: 5 мм  
Нижнее: 5 мм

Масштаб  
1 : 38 : A

Выравнивание  
По горизонтали: По левому краю  
По вертикали: По верхнему краю

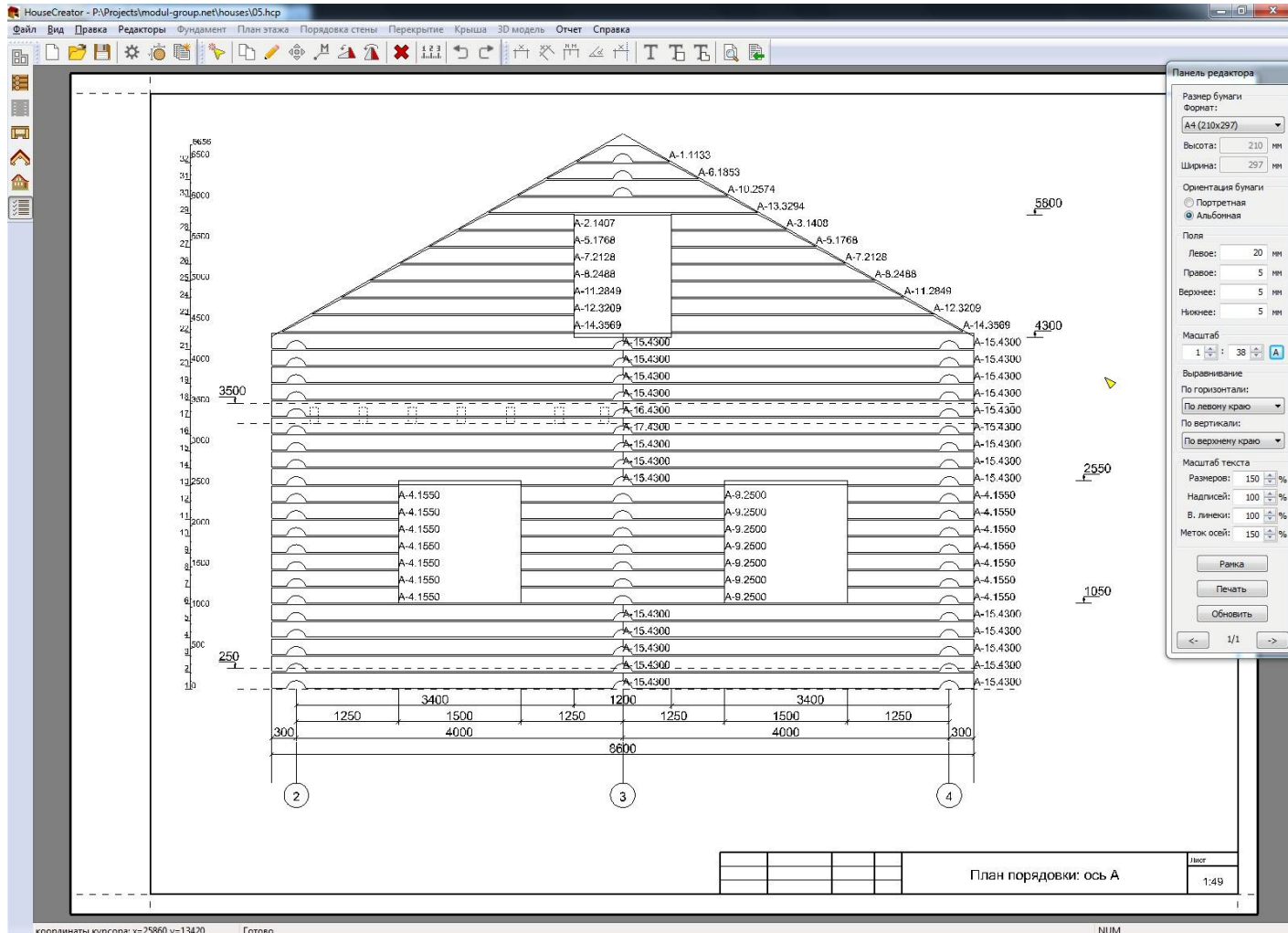
Масштаб текста  
Размеров: 150 %  
Надписей: 100 %  
В. линии: 100 %  
Меток осей: 150 %

Рамка  
Печать  
Обновить

координаты курсора: x=21800 y=17960 Готово

NUM







HouseCreator - P:\Projects\modul-group.net\houses\05.hcp

Файл Вид Правка Редакторы Фундамент План этажа Порядовка стены Перекрытие Крыша 3D модель Отчет Справка

Панель редактора

Размер бумаги  
Формат: A4 (210x297)  
Высота: 210 мм  
Ширина: 297 мм

Ориентация бумаги  
 Портретная  
 Альбомная

Поля  
Левое: 20 мм  
Правое: 5 мм  
Верхнее: 5 мм  
Нижнее: 5 мм

Масштаб  
1 : 38 A

Выравнивание  
По горизонтали: По левому краю  
По вертикали: По верхнему краю

Масштаб текста  
Размер: 150 %  
Надпись: 100 %  
В. линии: 100 %  
Меток осей: 150 %

Ранка Печать Обновить

<- 1/1 ->

Стропильная пара - 8

1:58

координаты курсора: x=13900 y=6440 Готово NUM



HouseCreator - P:\Projects\modul-group.net\houses\05.hcp

Файл Вид Правка Редакторы Фундамент План этажа Порядовка стены Перекрытие Крыша 3D модель Отчет Справка

Панель редактора

Размер бумаги  
Формат: A4 (210x297)

Высота: 210 мм  
Ширина: 297 мм

Ориентация бумаги  
 Портретная  
 Альбомная

Поля  
Левое: 20 мм  
Правое: 5 мм  
Верхнее: 5 мм  
Нижнее: 5 мм

Масштаб  
1 : 38 A

Выравнивание  
По горизонтали: По левому краю  
По вертикали: По верхнему краю

Масштаб текста  
Размеров: 150 %  
Надписей: 100 %  
В. линией: 100 %  
Меток осей: 150 %

Ранка  
Печать  
Обновить

<- 14/38 ->

85	Ч1	Б-14.4300	Г-3.1632	10	57
86	Ч1	Б-14.4300	Г-3.1632	10	57
87	Ч1	Б-14.4300	1-3.1550	10	140
88	Ч1	Б-14.4300	1-3.1550	10	140
89	Ч1	Б-14.4300	1-3.1550	10	140
90	Ч1	Б-14.4300	А-4.1550	10	140
91	Ч1	Б-14.4300	А-4.1550	10	140

Длина 6000. Ряд 0-50. Брезна. ОБ

1:100

координаты курсора: x=14990 y=1990

Готово

NUM



HouseCreator - P:\Projects\modul-group.net\house106.hcp

Файл Вид Правка Редакторы Фундамент План этажа Порядовка стены Перекрытие Крыша 3D модель Отчет Справка

Длина заготовок (мм)	Количество заготовок (шт)	Общая длина заготовок (мм)	Объем заготовок (м.куб)	Количество деталей (шт)	Длина деталей (мм)	Объем деталей (м.куб)	Длина отходов (мм)	Объем отходов (м.куб)	Длина остатков (мм)	Объем остатков (м.куб)
<b>Бр</b>										
12000	116	1392000	53.336	413	1368183	52.423	2062	0.079	21755	0.834
<b>нижнее полубревно Бр</b>										
12000	3	36000	0.742	8	28700	0.591	40	0.001	7260	0.150
<b>Итого:</b>										
	119	1428000	54.077	421	1396883	53.015	2102	0.080	29015	0.983

Панель редактора

Размер бумаги  
Формат: A4 (210x297)

Высота: 210 мм  
Ширина: 297 мм

Ориентация бумаги  
 Портретная  
 Альбомная

Поля  
Левое: 20 мм  
Правое: 5 мм  
Верхнее: 5 мм  
Нижнее: 5 мм

Масштаб  
1 : 38 A

Выравнивание  
По горизонтали: По левому краю  
По вертикали: По верхнему краю

Масштаб текста  
Размеров: 150 %  
Надписей: 150 %  
В. линий: 120 %  
Меток осей: 150 %

Ранка  
Печать  
Обновить

<- 1/1 ->

	Карта раскроя. Сводная.	Лист 1:100
--	-------------------------	---------------

координаты курсора: x=19190 y=12550      Готово      NUM





HouseCreator - P:\Projects\modul-group.net\house106.hcp

Файл Вид Правка Редакторы Фундамент План этажа Порядовка стены Перекрытие Крыша 3D модель Отчет Справка

№	Наименование	Марк.	Высота (мм)	Ширина (мм)	Длина (мм)	Кол-во (шт)	Объем (м куб.)
<b>Строительная часть</b>							
1	Брус профилированный	Бр	188	206			52.423
2	Брус профилированный полубрус	Бр	188	206			0.591
3	Закладная доска	ЗД	50	200	61800		0.818
<b>Итого: 53.833</b>							
Профили(Бр): аллиэ - 1368.182 м, п.з. поперк - 1072.655м2, пп. торцов - 31.849м2							
Полу(профили(Бр)): длинэ - 28.10См, ш. на обр. - 21.640м2, шп. горлов - 0.330м2							
Общая площадь: тризна: 26.03/ м.кв.							
<b>Перекрытие</b>							
1	Балка перекрытия	Б1	180	100	6000	8	0.640
2	Балка перекрытия	Б2	180	100	6000	1	0.096
3	Балка перекрытия	Бп1	150	50	1697	5	0.064
4	Балка перекрытия	Бп2	150	50	3000	16	0.360
<b>Итого: 1.160</b>							
<b>Столбы</b>							
1	Столб	Ст1	206	206	1250	2	0.106
2	Столб	Ст2	206	206	1600	2	0.136
3	Столб	Ст3	206	206	2650	1	0.109
4	Столб	Ст4	206	206	2570	4	0.436
5	Столб	Ст5	206	206	2665	2	0.226
6	Столб	Ст6	206	206	2740	1	0.116
<b>Итого: 1.129</b>							
<b>Стропила</b>							
1	Стропильная нога	СН1	200	50	354	1	0.004
2	Стропильная нога	СН2	200	50	1166	1	0.012
3	Стропильная нога	СН3	200	50	1268	1	0.013
4	Стропильная нога	СН4	200	50	1293	1	0.013
5	Стропильная нога	СН5	200	50	1389	1	0.014
6	Стропильная нога	СН6	200	50	1431	3	0.043
7	Стропильная нога	СН7	200	50	1577	1	0.016
<b>Итого: 0.075</b>							
<b>Итого: 56.074</b>							

Сводная спецификация

1:100

Панель редактора

Размер бумаги  
Формат:  
A4 (210x297)

Высота: 297 мм  
Ширина: 210 мм

Ориентация бумаги  
 Портретная  
 Альбомная

Поля  
Левое: 20 мм  
Правое: 5 мм  
Верхнее: 5 мм  
Нижнее: 5 мм

Масштаб  
1 34 A

Выравнивание  
По горизонтали:  
По левому краю  
По вертикали:  
По верхнему краю

Масштаб текста  
Размеров: 150%  
Надписей: 150%  
В. линии: 120%  
Меток осей: 150%

Рамка  
Печать  
Обновить

<- 1/3 ->

координаты курсора: x=22590 y=17400 Готово

NUM



Применение систем автоматизированного проектирования (САПР)  
в деревянном домостроении как механизм повышения эффективности  
производства и строительства

[www.modul-group.net](http://www.modul-group.net)



# Проект Интерактивной карты «Стройка Online»







Выбираем интересующий район



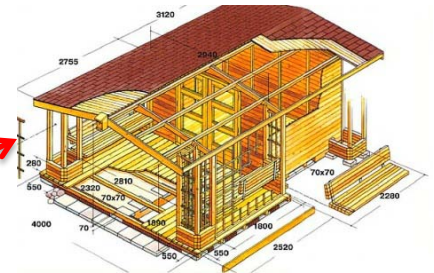
Получаем информацию обо всех этапах строительства

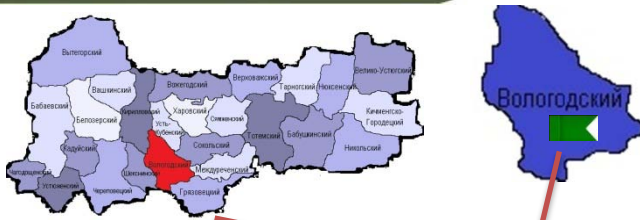


Видим все стройки в этом районе



Открывается 3D карта построенного объекта (поселка)





Доступ к  
статистике по  
строительству в  
области и  
отдельным  
районам



**Для руководителей  
отрасли  
предусмотрены спец.  
аккаунты с  
расширенными  
возможностями**

Полная информация обо всех этапах  
строительства  
(кто утверждал ген.план, кто  
проектировал, как проходила стройка, в  
какие сроки был/должен быть сдан  
объект, сам ген.план с проектами всех  
домов и т.п.)

Подробная информация об  
объекте (Заказчик, подрядчик,  
сроки, применяемые  
технологии, используемые  
материалы, текущее  
состояние и т.д.)

**Всю информацию  
можно распечатать и  
представить в форме  
отчетов статистики**



# Продажа ДОМОВ





Применение систем автоматизированного проектирования (САПР)  
в деревянном домостроении как механизм повышения эффективности  
производства и строительства

[www.modul-group.net](http://www.modul-group.net)



# Спасибо за внимание!

*Сергеева Александра Сергеевна*

*Tel: 8921-830-75-93*

*E-mail: [etpsvoydom@gmail.com](mailto:etpsvoydom@gmail.com)*

*Web: [modul-group.net](http://modul-group.net)*

**2-4**  
Октября

САНКТ-ПЕТЕРБУРГСКИЙ  
ВСЕРОССИЙСКИЙ  
ЖИЛИЩНЫЙ  
КОНГРЕСС

**КРУПНЕЙШЕЕ МЕРОПРИЯТИЕ  
НА РЫНКЕ НЕДВИЖИМОСТИ РОССИИ**